

MESTRADO INTEGRADO EM MEDICINA VETERINÁRIA – Perceção dos ESTUDANTES face ao ensino ministrado

Gráfico 1 – Respostas à questão B1.1: “Horas semanais de estudo na UC além das sessões de contacto”

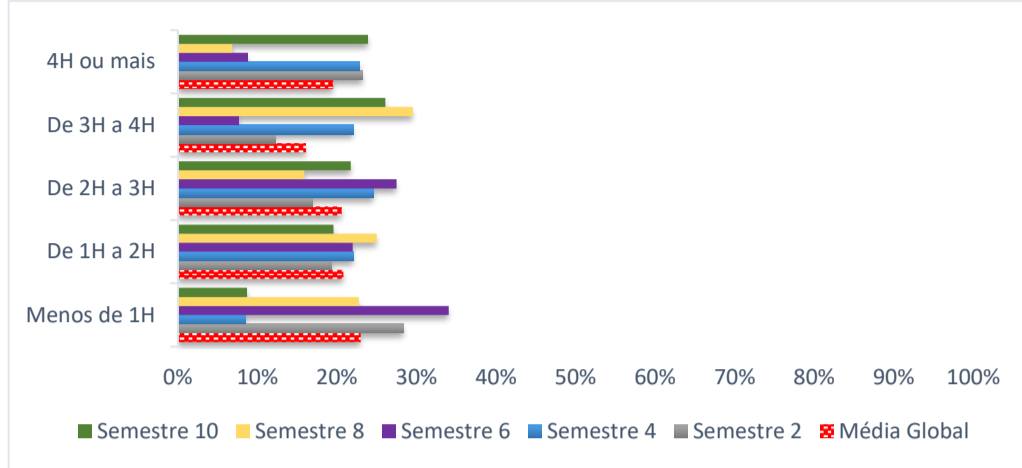


Gráfico 2 – Respostas à questão B1.2: “Para esta UC, indique a sua assiduidade”

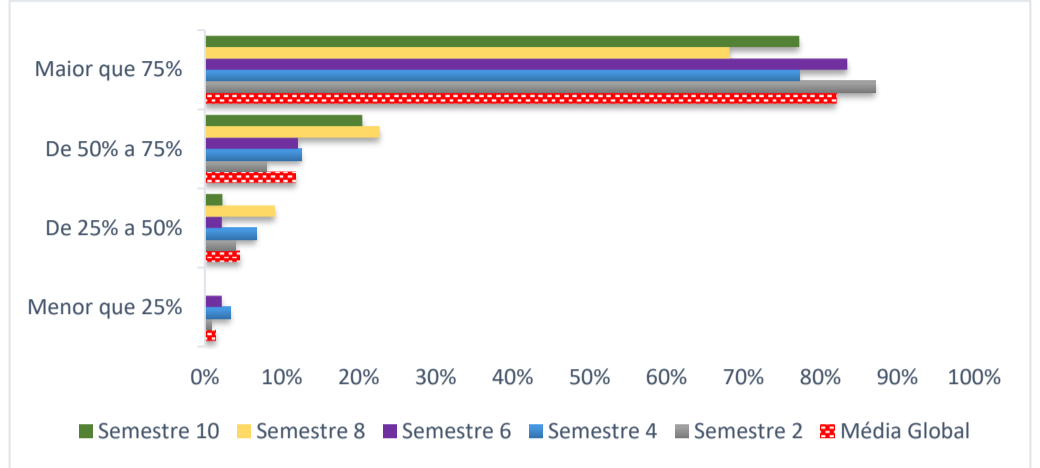


Gráfico 3 – Respostas à questão B1.3: “Esta UC articula-se com outras UC do CE?”

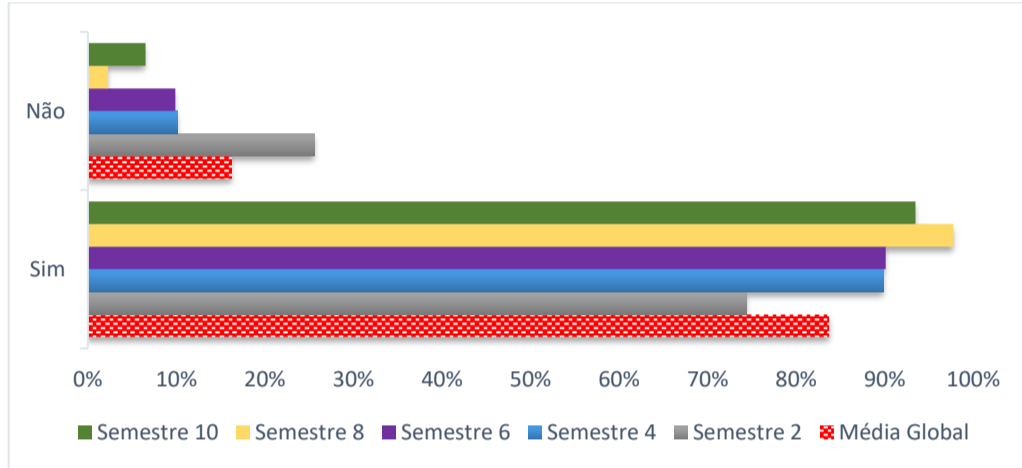


Gráfico 4 – Respostas à questão B1.4: “Esta UC é importante para o perfil do ciclo de estudos”

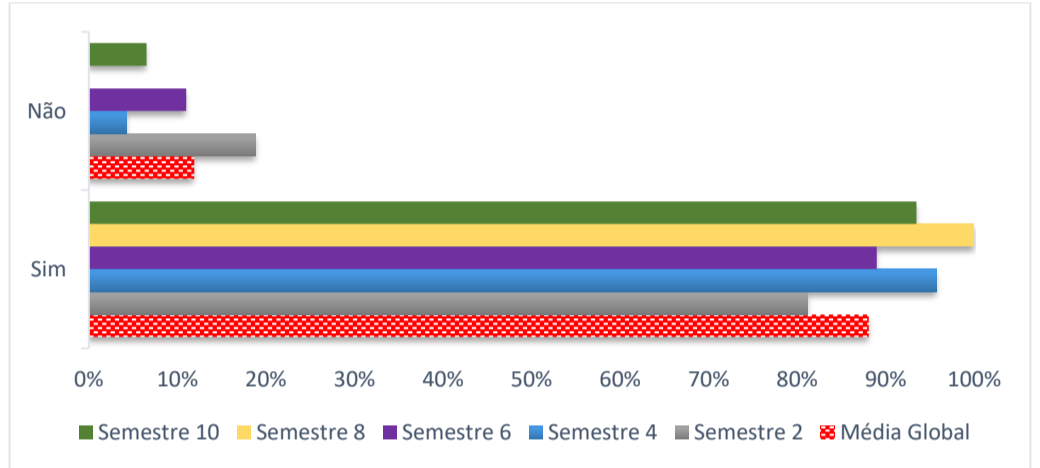
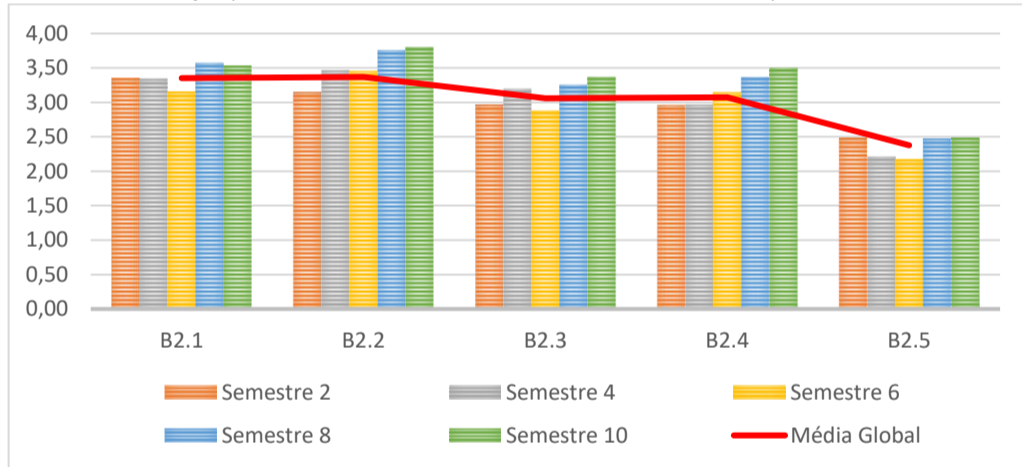


Gráfico 5 – Pontuação por semestre curricular relativa à atitude do estudante perante as atividades letivas



Gráficos 6 – Pontuação por semestre curricular relativa à organização das UCs

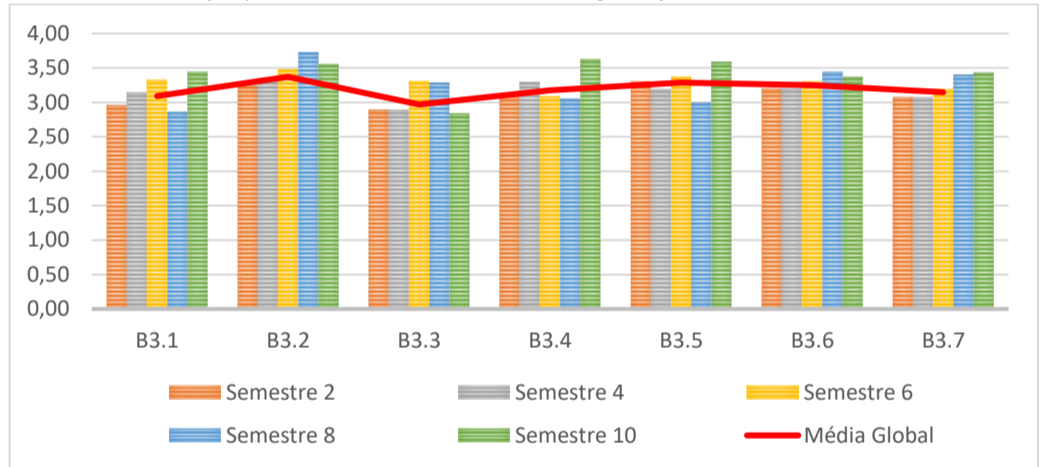


Gráfico 7 – Pontuação por semestre curricular relativa à percepção do estudante sobre a atividade docente

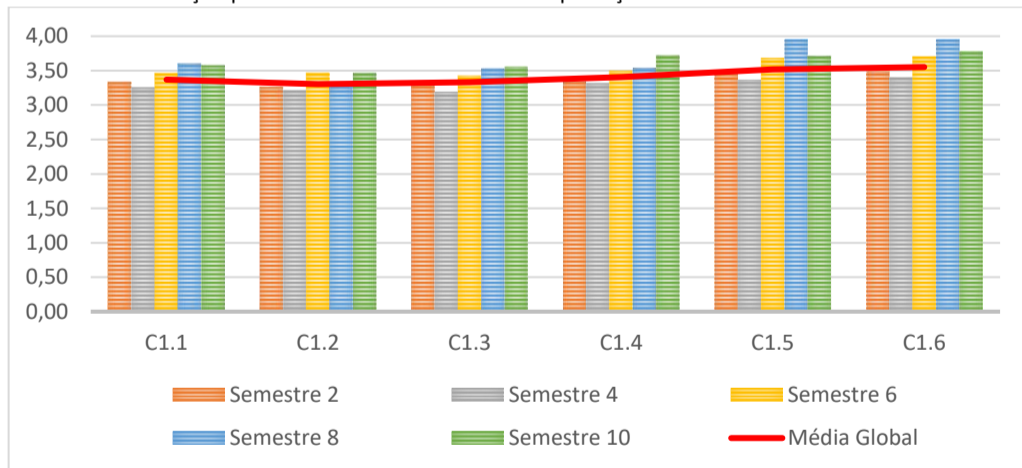
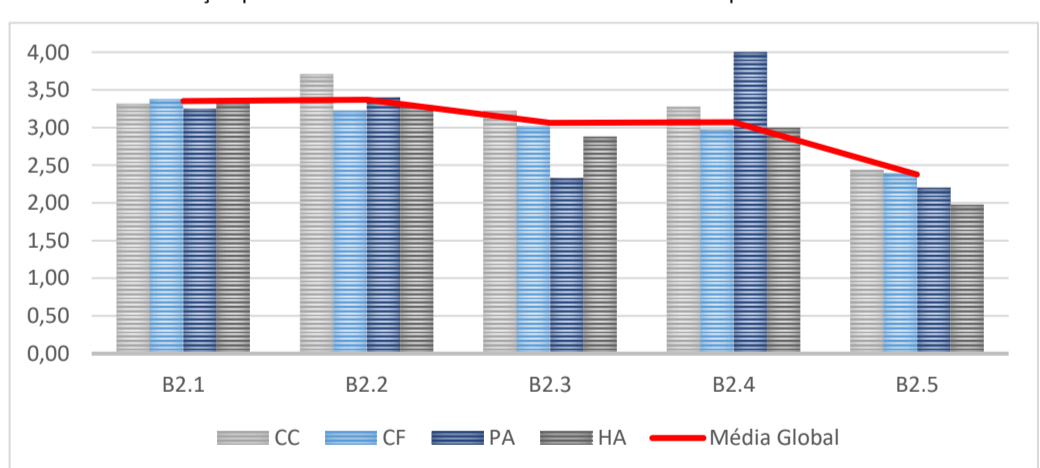


Gráfico 8 – Pontuação por área científica relativa à atitude do estudante perante as atividades letivas



Gráficos 9 – Pontuação por área científica relativa à organização das UCs

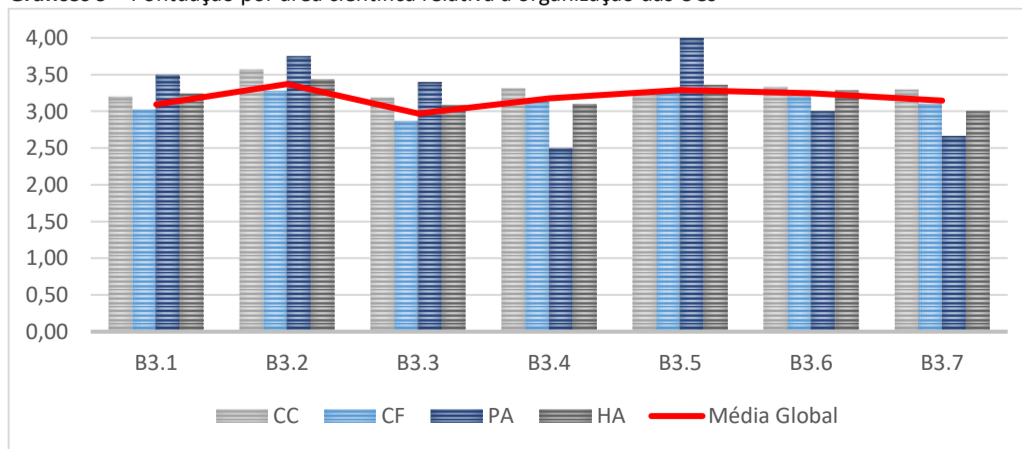
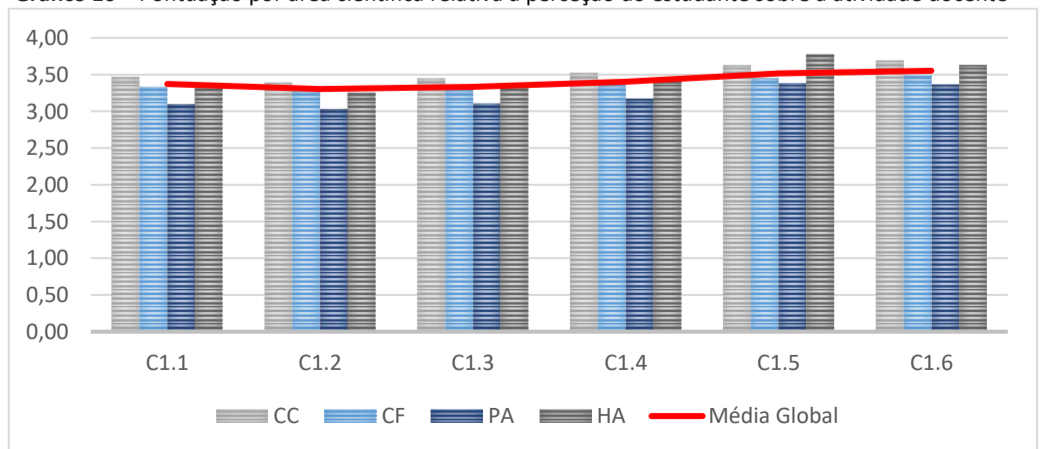


Gráfico 10 – Pontuação por área científica relativa à percepção do estudante sobre a atividade docente



MESTRADO INTEGRADO EM MEDICINA VETERINÁRIA – Perceção dos DOCENTES face ao ensino ministrado

Gráfico 11 – Respostas à questão B1.1: N.º de horas de estudo na UC para além das sessões de contacto

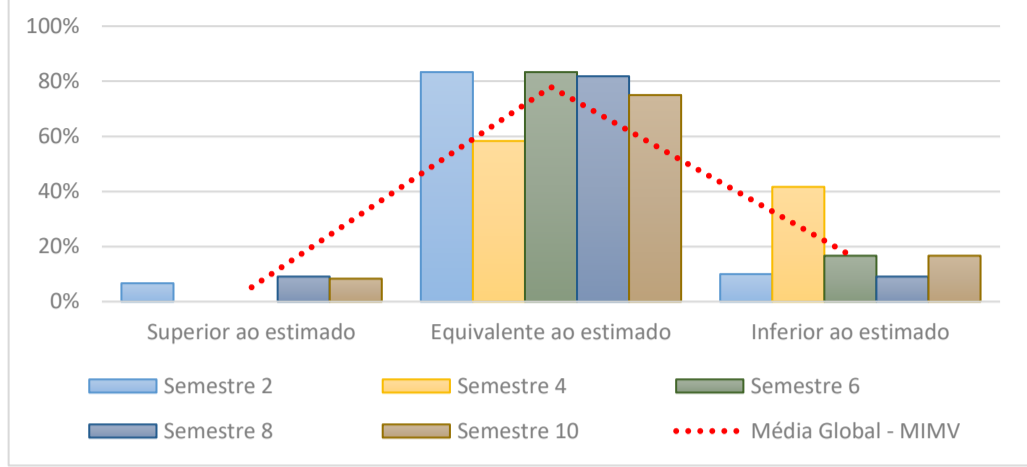


Gráfico 12 – Respostas à questão B1.2: “Esta UC articula-se com as demais UCs do ciclo de estudos?”

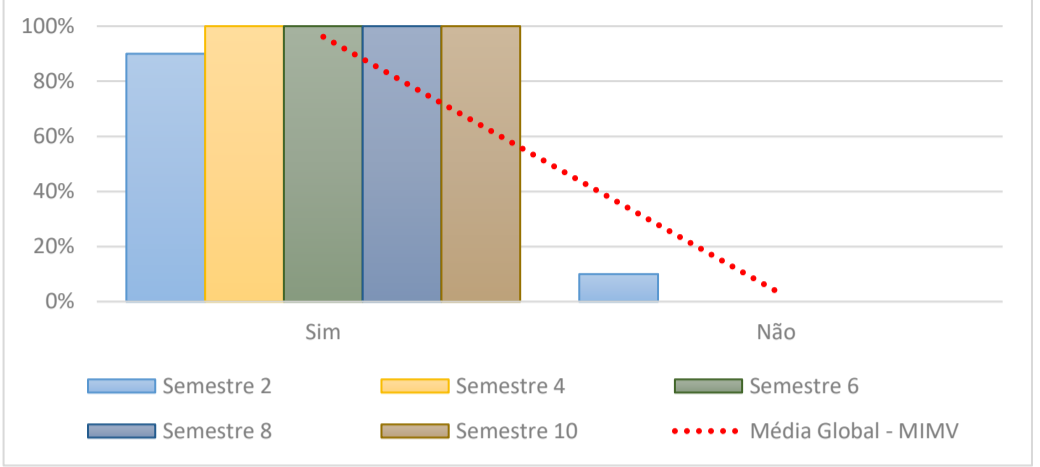


Gráfico 13 – Respostas à questão B1.3: “Esta UC é importante para o perfil do CE”

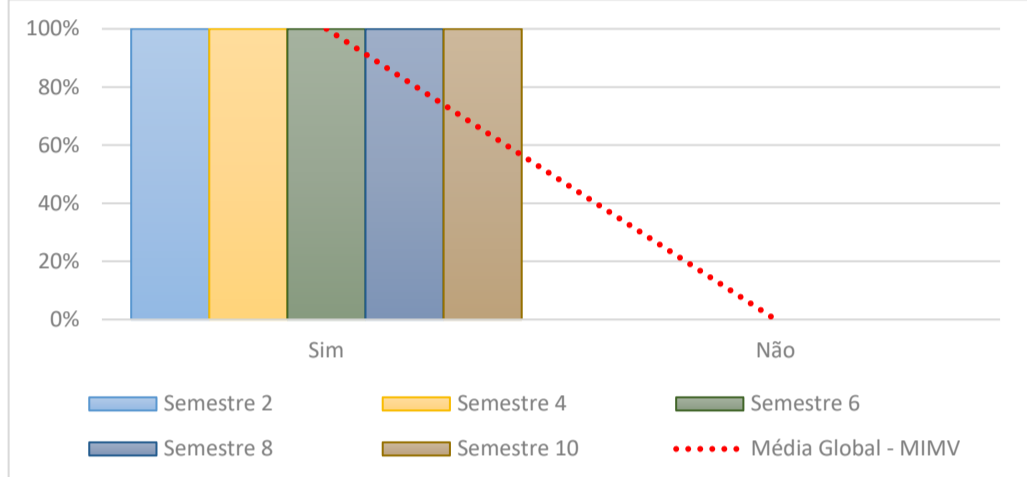


Gráfico 14 – Pontuação p/ semestre curricular relativa à atitude do estudante perante as atividades letivas

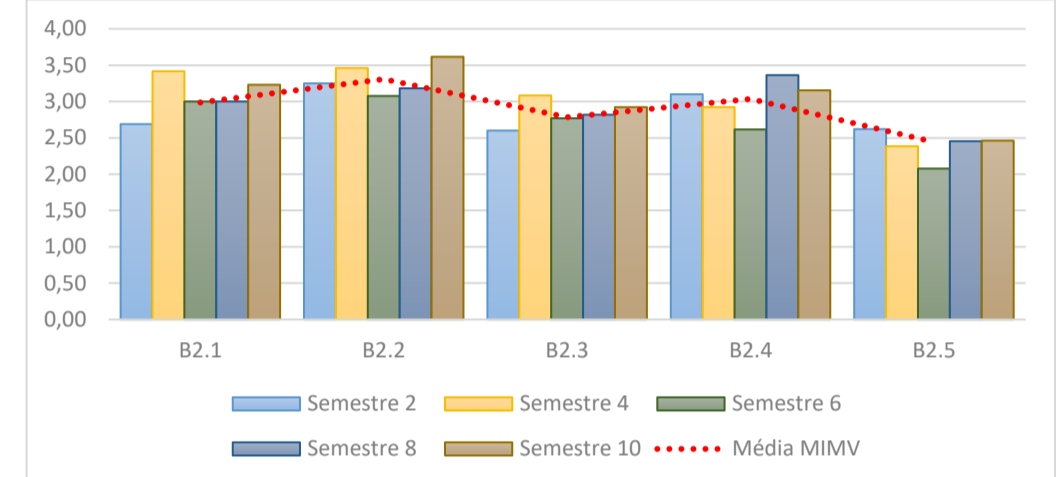


Gráfico 15 – Pontuação por semestre curricular relativa à organização da Unidade Curricular

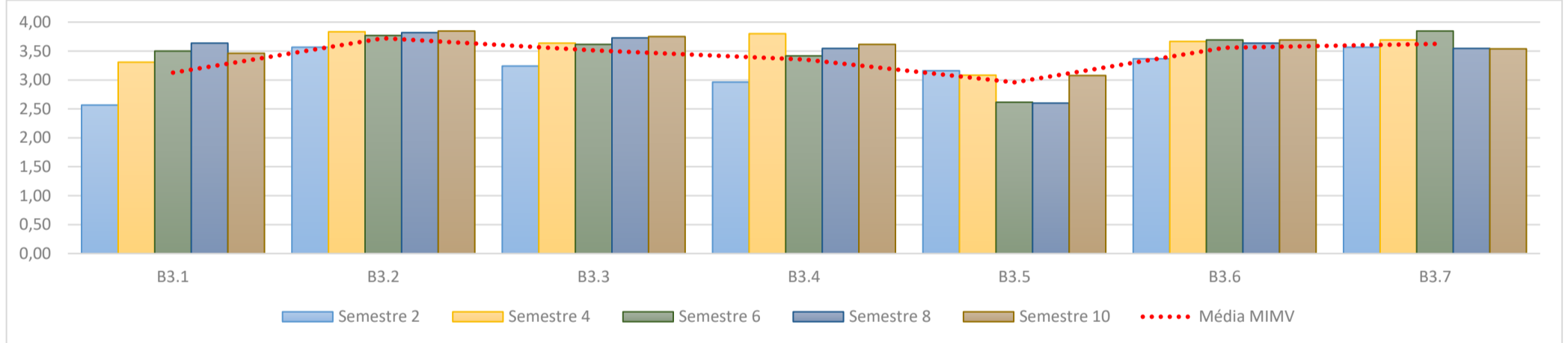


Gráfico 16 – Pontuação por semestre curricular relativa à atividade docente

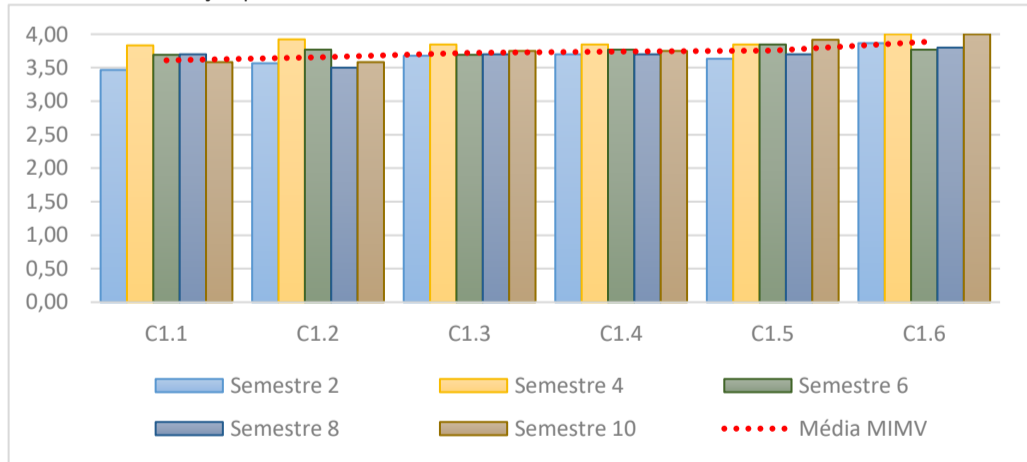
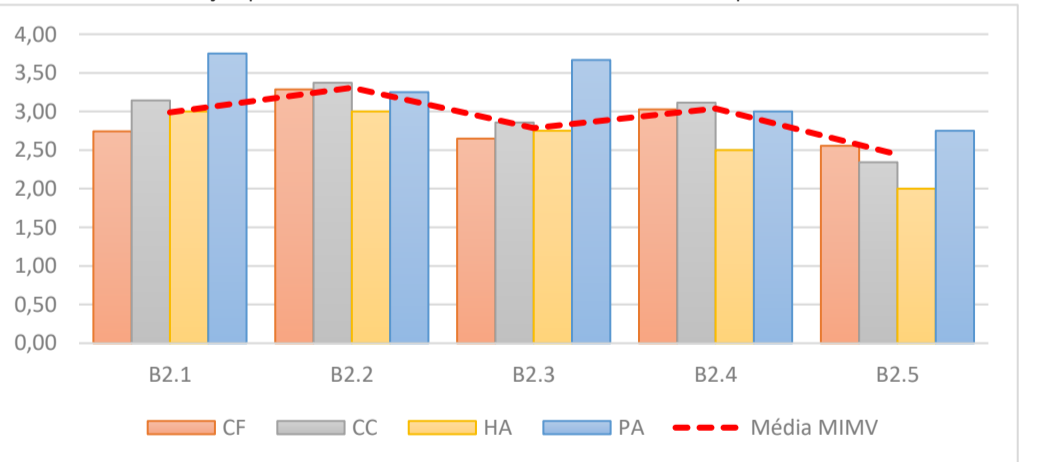


Gráfico 17 – Pontuação por área científica relativa à atitude do estudante perante as atividades letivas



Gráficos 18 – Pontuação por área científica relativa à organização das UCs

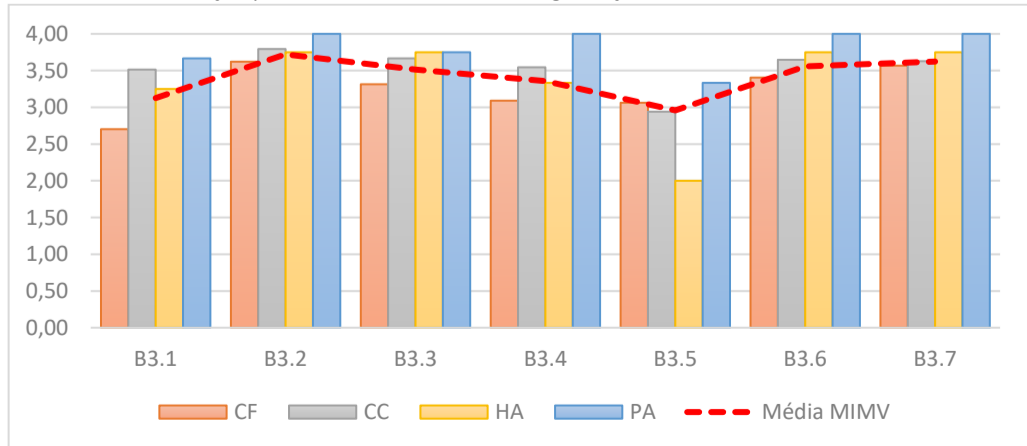
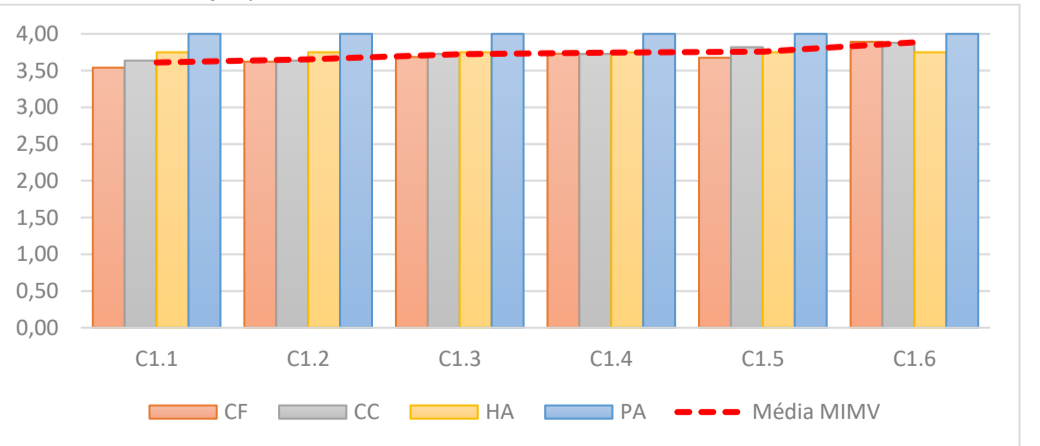


Gráfico 19 – Pontuação por área científica relativa à atividade docente



LICENCIATURA EM CIÊNCIAS BIVETERINÁRIAS – Perceção dos **ESTUDANTES** face ao ensino ministrado

Gráfico 20 – Respostas à questão B1.1: “Horas semanais de estudo na UC além das sessões de contacto”

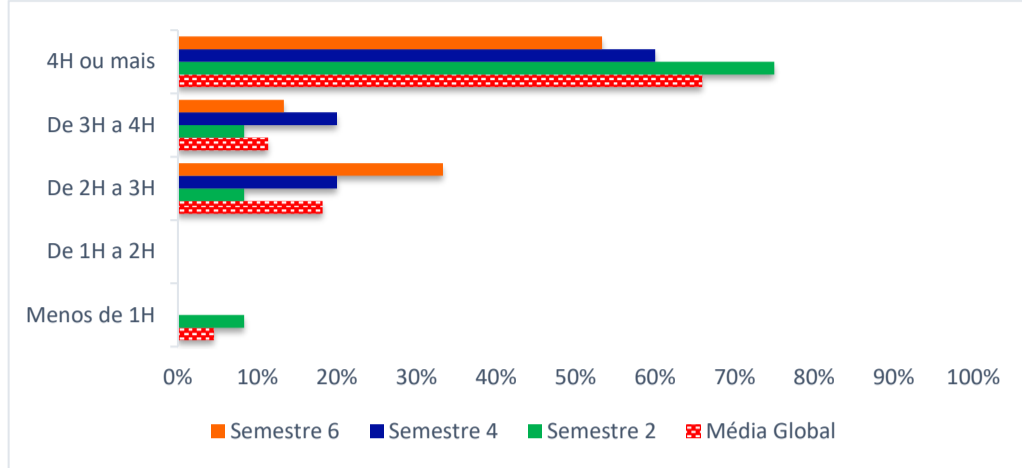


Gráfico 21 – Respostas à questão B1.2: “Para esta UC, indique a sua assiduidade”

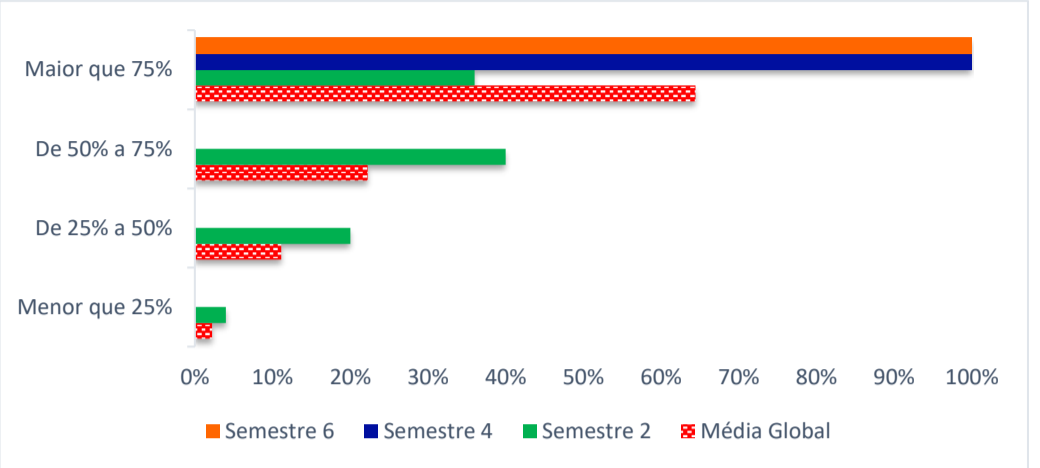


Gráfico 22 – Respostas à questão B1.3: “Esta UC articula-se com outras UC do CE?”

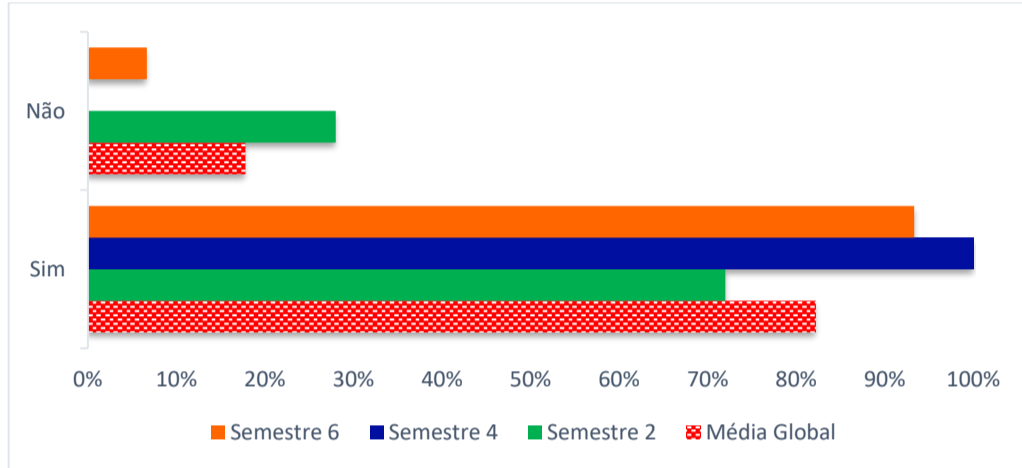


Gráfico 23 – Respostas à questão B1.4: “Esta UC é importante para o perfil do ciclo de estudos”

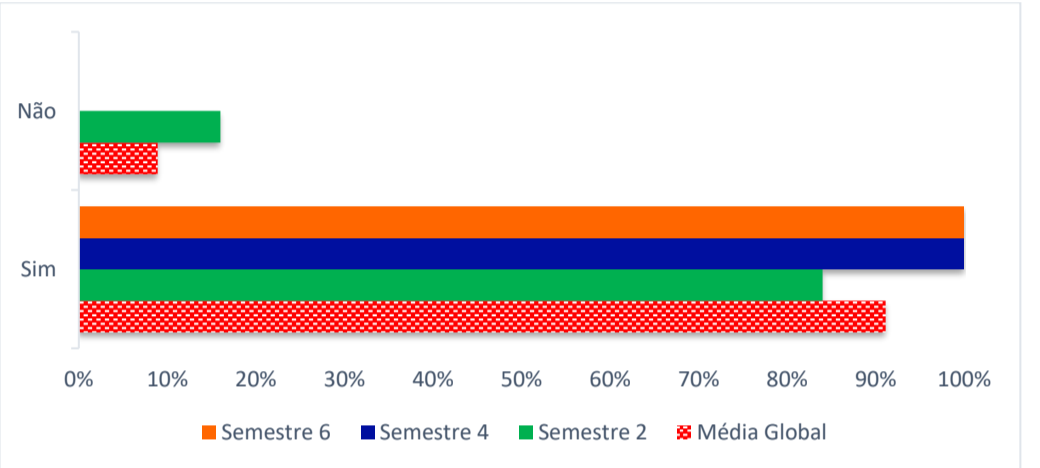
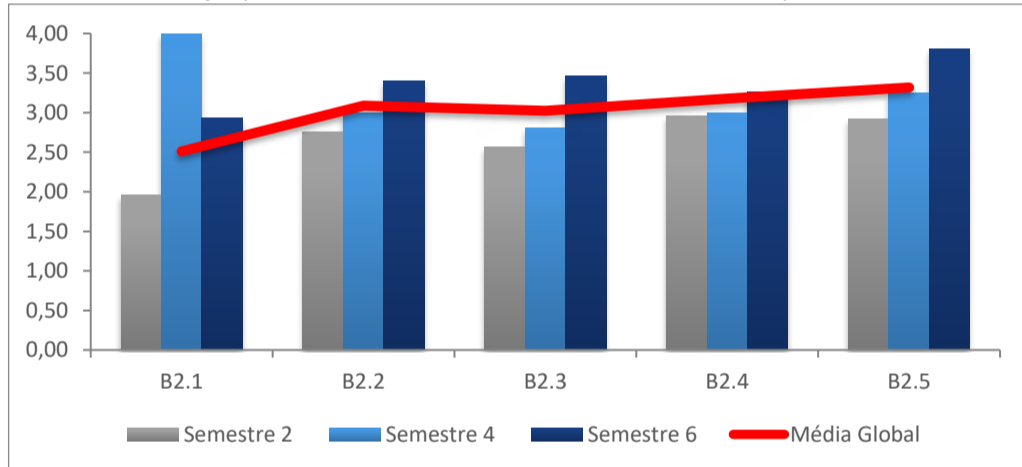


Gráfico 24 – Pontuação por semestre curricular relativa à atitude do estudante perante as atividades letivas



Gráficos 25 – Pontuação por semestre curricular relativa à organização das UCs

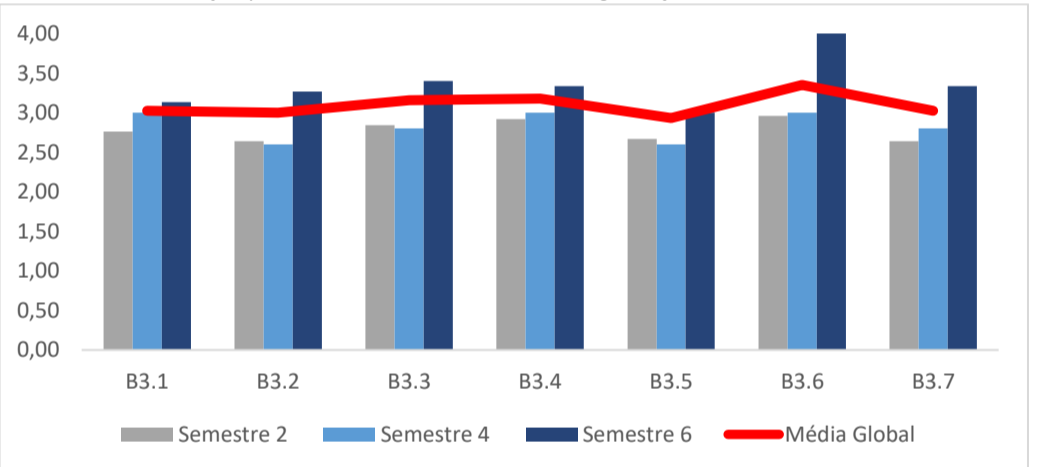


Gráfico 26 – Pontuação por semestre curricular relativa à percepção do estudante sobre a atividade docente

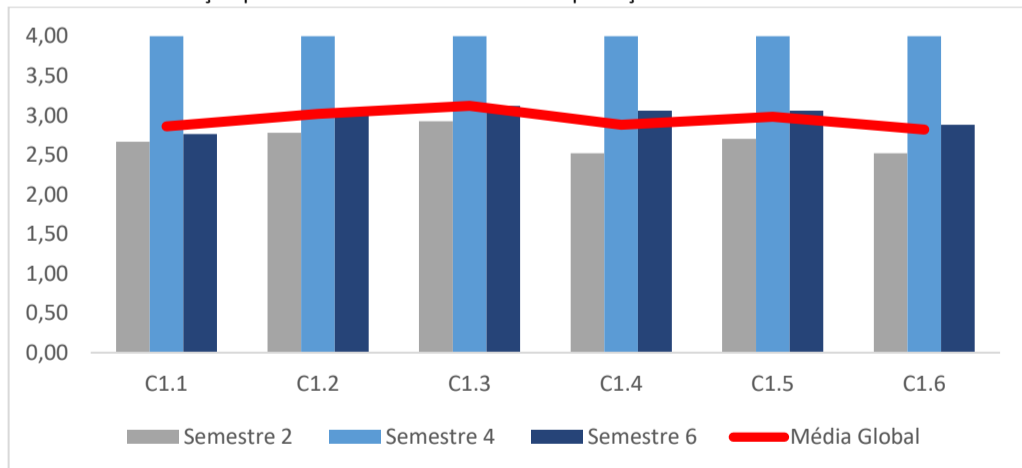
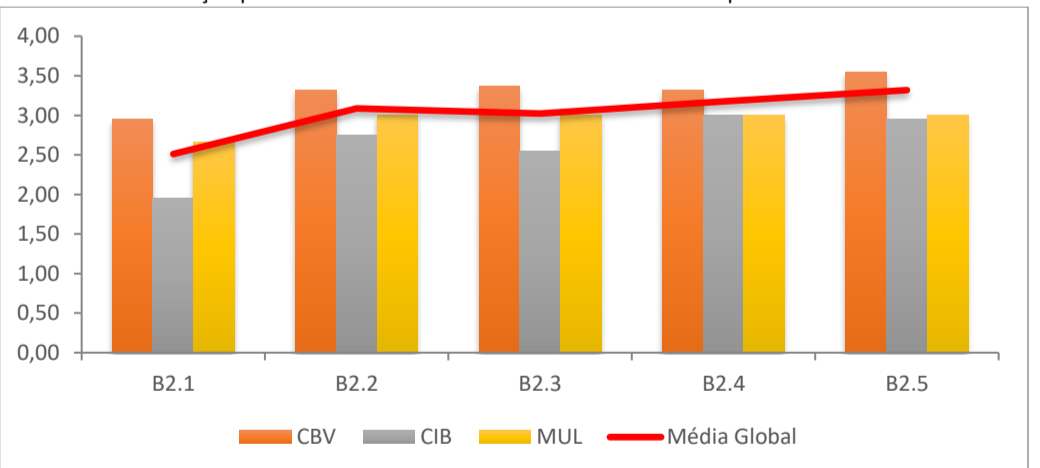


Gráfico 27 – Pontuação por área científica relativa à atitude do estudante perante as atividades letivas



Gráficos 28 – Pontuação por área científica relativa à organização das UCs

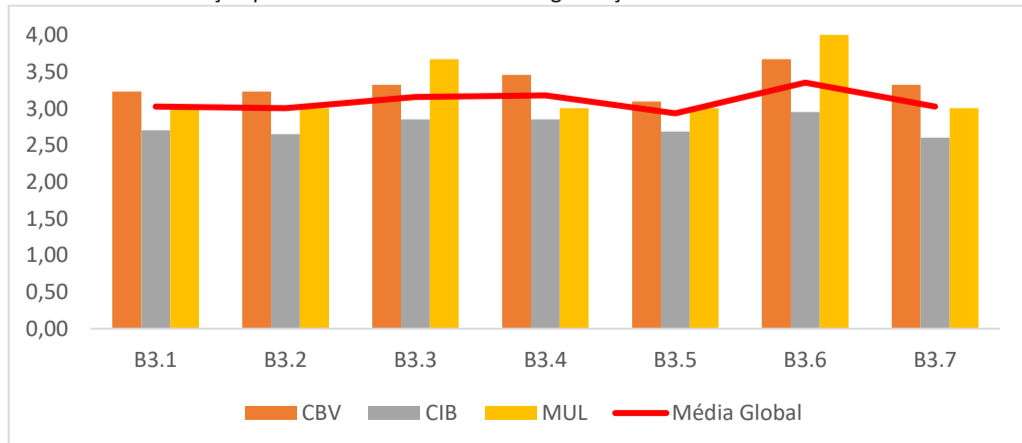
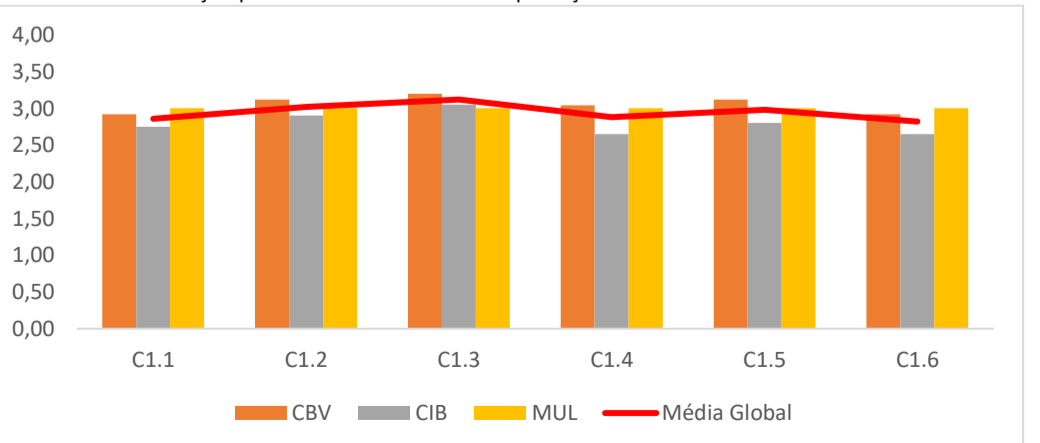


Gráfico 29 – Pontuação por área científica relativa à percepção do estudante sobre a atividade docente



LICENCIATURA EM CIÊNCIAS BIVETERINÁRIAS – Perceção dos DOCENTES face ao ensino ministrado

Gráfico 30 – Respostas à questão B1.1: N.º de horas de estudo na UC para além das sessões de contacto

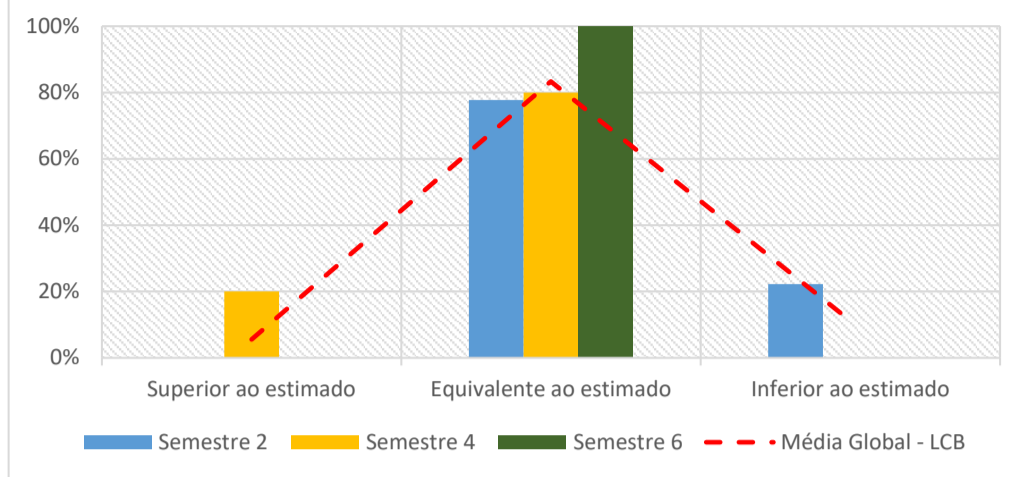


Gráfico 31 – Respostas à questão B1.2: “Esta UC articula-se com as demais UCs do ciclo de estudos?”

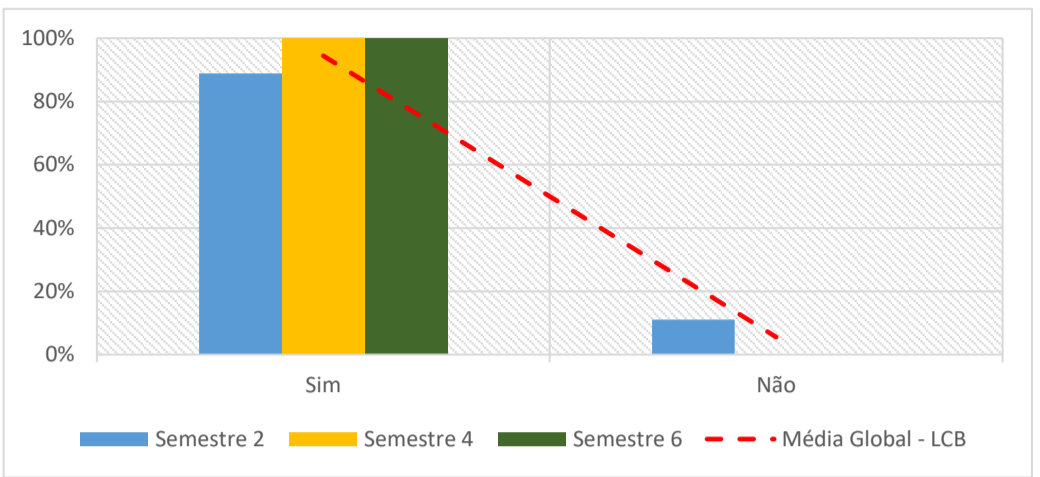


Gráfico 32 – Respostas à questão B1.3: “Esta UC é importante para o perfil do CE”

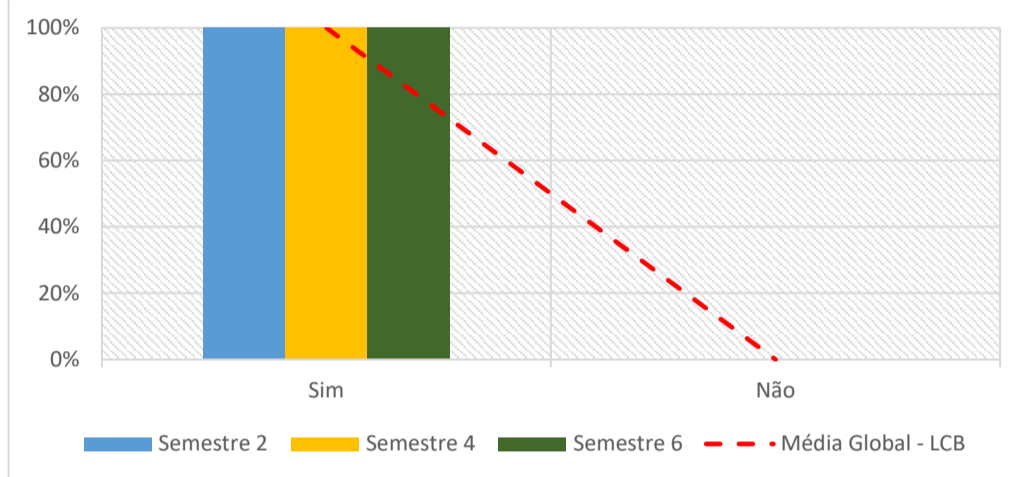


Gráfico 33 – Pontuação p/ semestre curricular relativa à atitude do estudante perante as atividades letivas

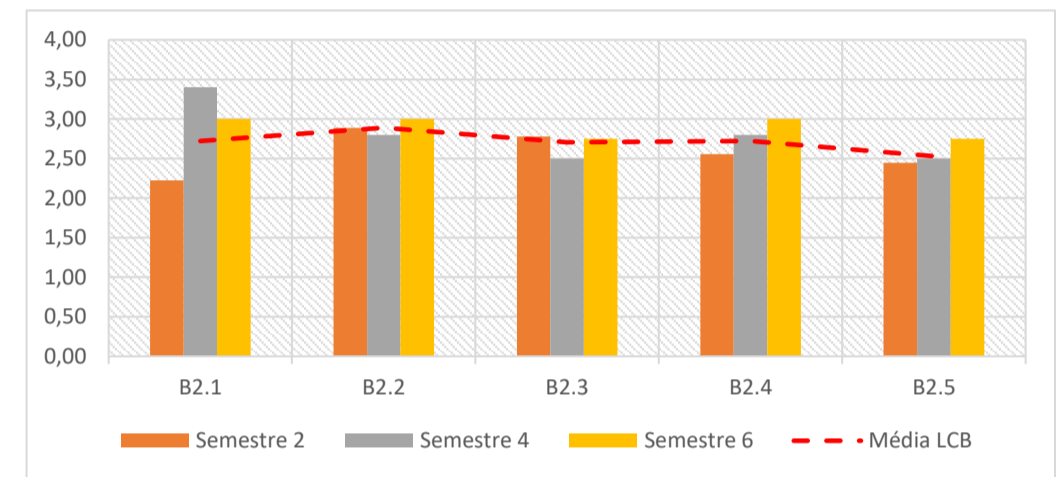


Gráfico 34 – Pontuação por semestre curricular relativa à organização da Unidade Curricular

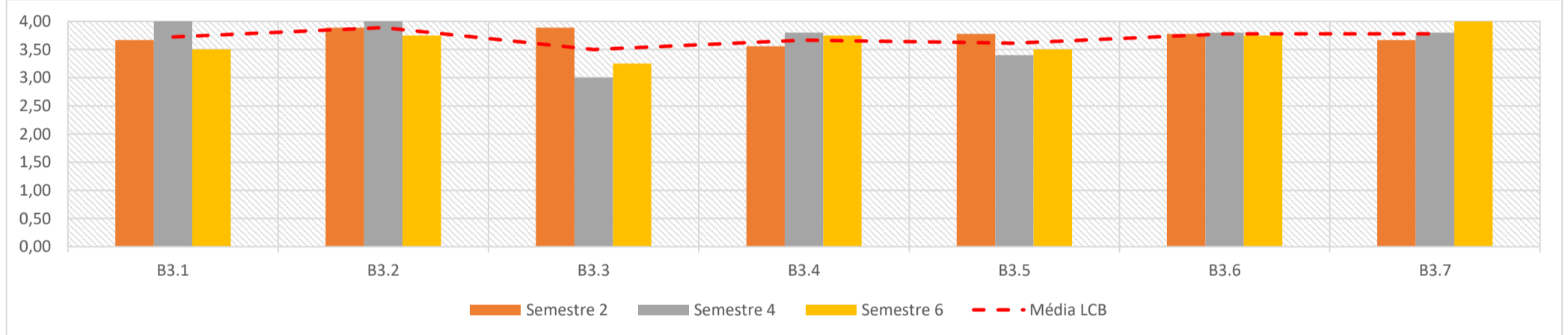


Gráfico 35 – Pontuação por semestre curricular relativa à atividade docente

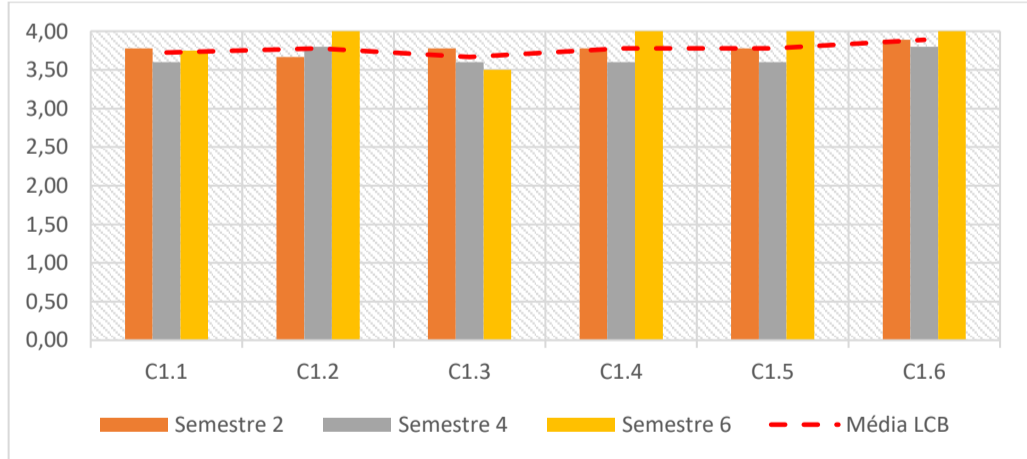
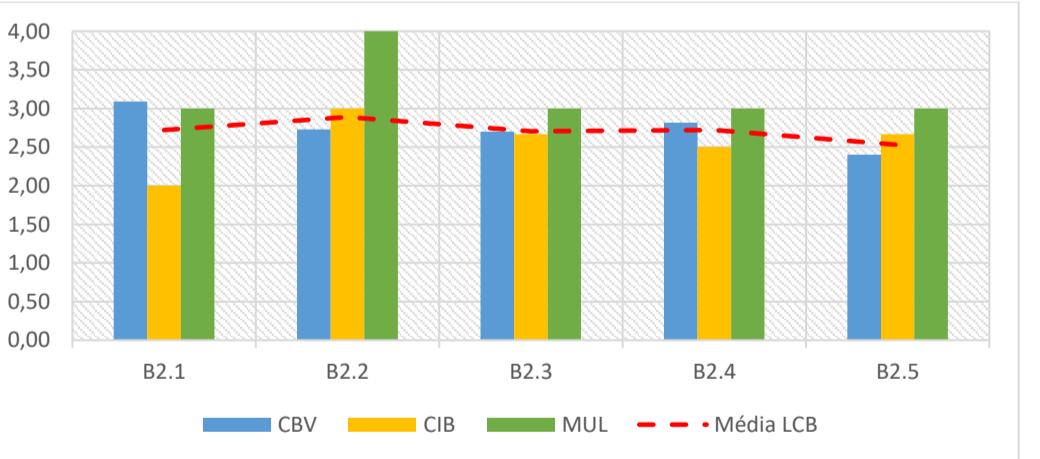


Gráfico 36 – Pontuação por área científica relativa à atitude do estudante perante as atividades letivas



Gráficos 37 – Pontuação por área científica relativa à organização das UCs

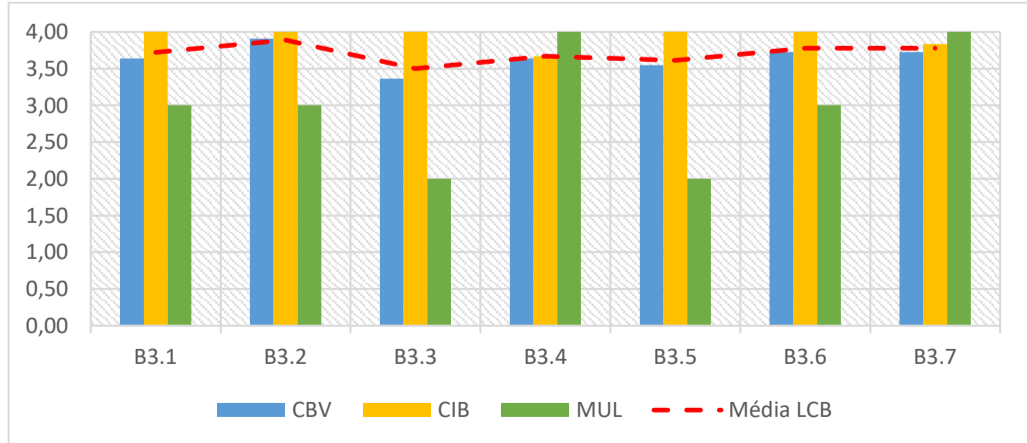
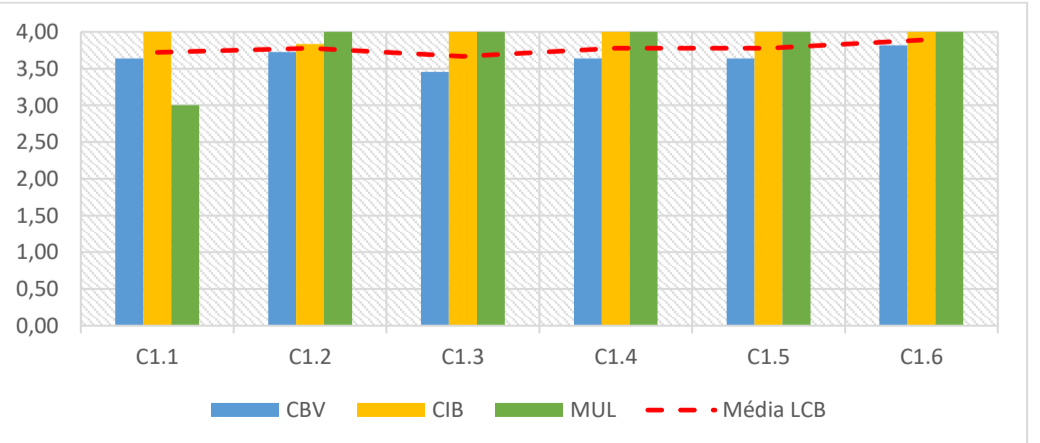


Gráfico 38 – Pontuação por área científica relativa à atividade docente



RESULTADOS GLOBAIS

Gráfico 39 – Pontuação global atribuída p/ Estudantes à sua atitude perante as atividades letivas

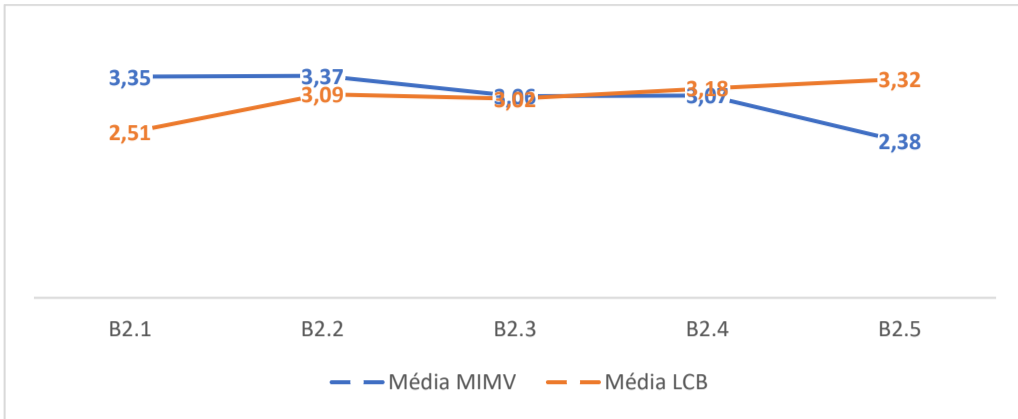


Gráfico 40 – Pontuação global atribuída p/ Docentes à atitude do estudante perante as atividades letivas

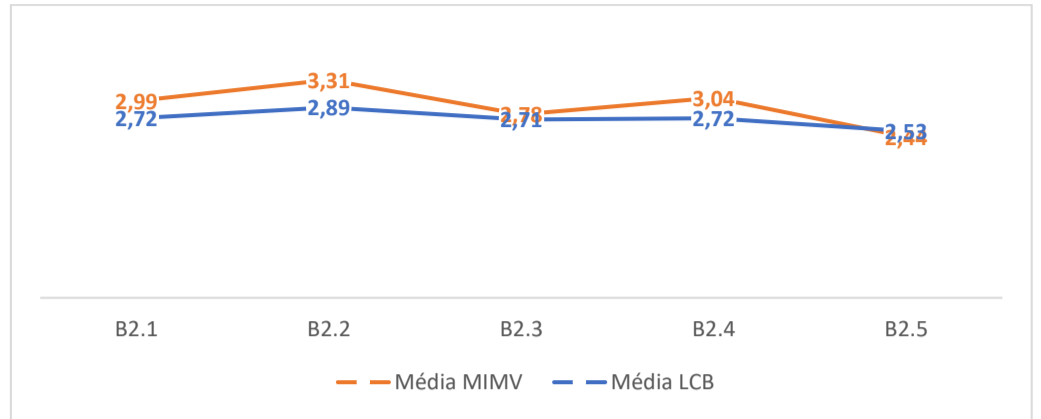


Gráfico 41 – Pontuação global atribuída pelos Estudantes à organização das UC

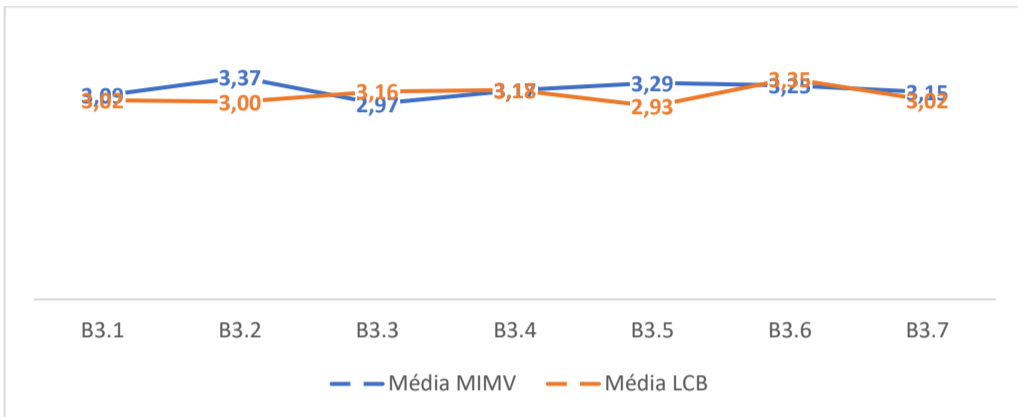


Gráfico 42 – Pontuação global atribuída pelos Docentes à organização das UC

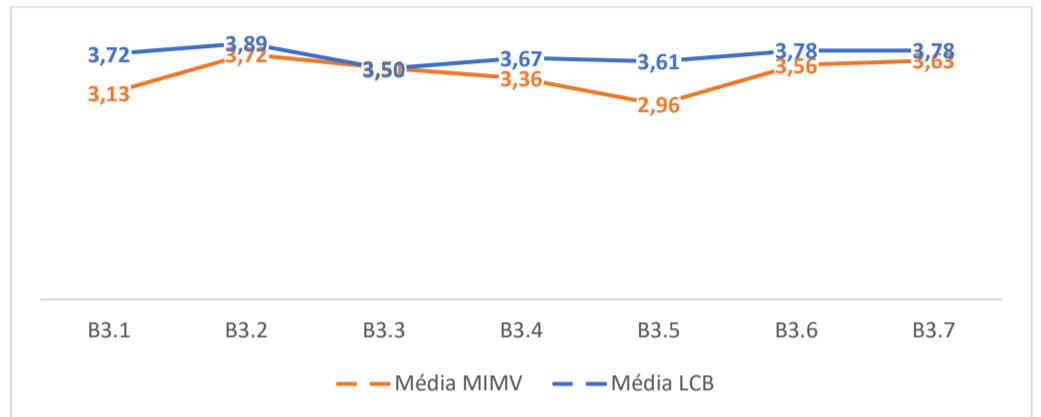


Gráfico 43 - Pontuação atribuída pelos Estudantes à atividade docente

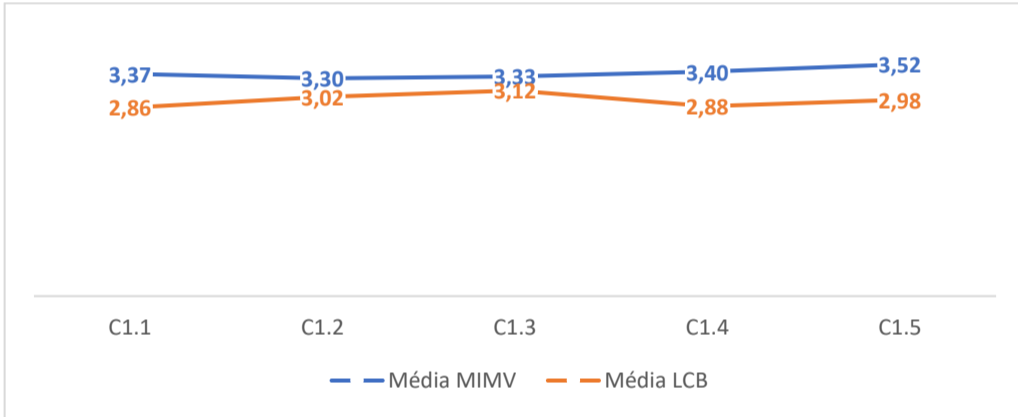


Gráfico 44 – Pontuação atribuída pelos Docentes à atividade sua atividade enquanto docente

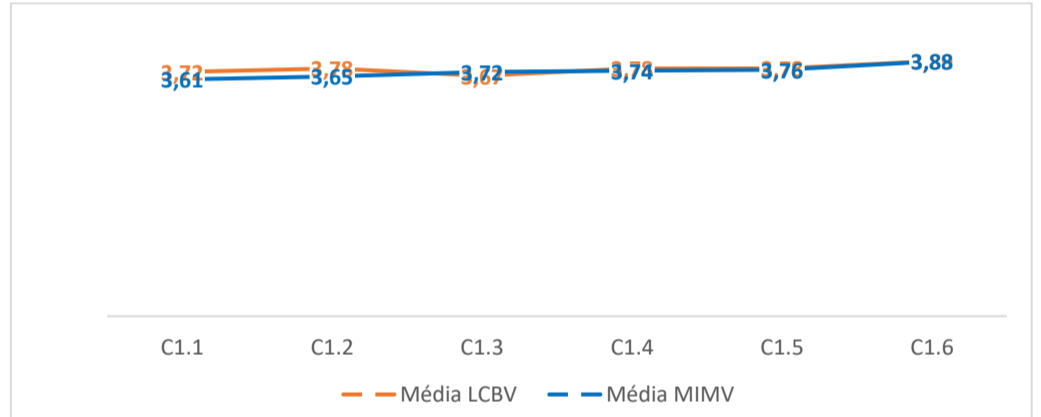


Gráfico 45 - Pontuação atribuída pelos Estudantes às infraestruturas e serviços de suporte ao ensino

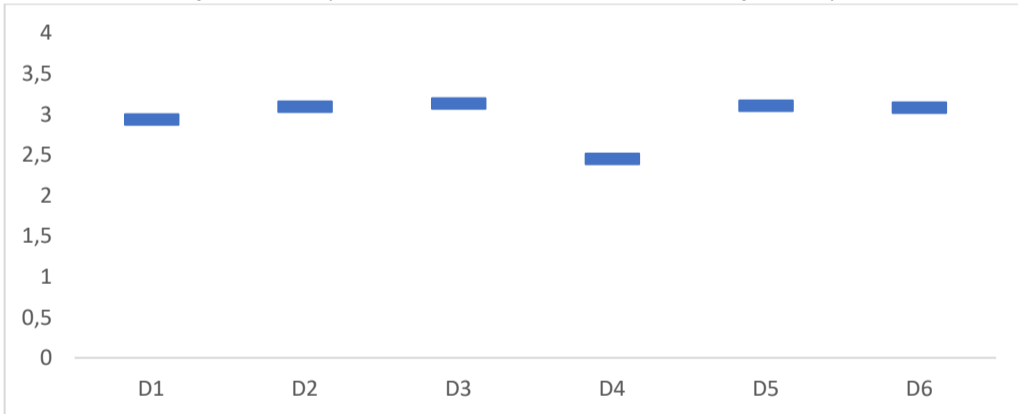


Gráfico 46 – Pontuação atribuída pelos Docentes às infraestruturas e serviços de suporte ao ensino

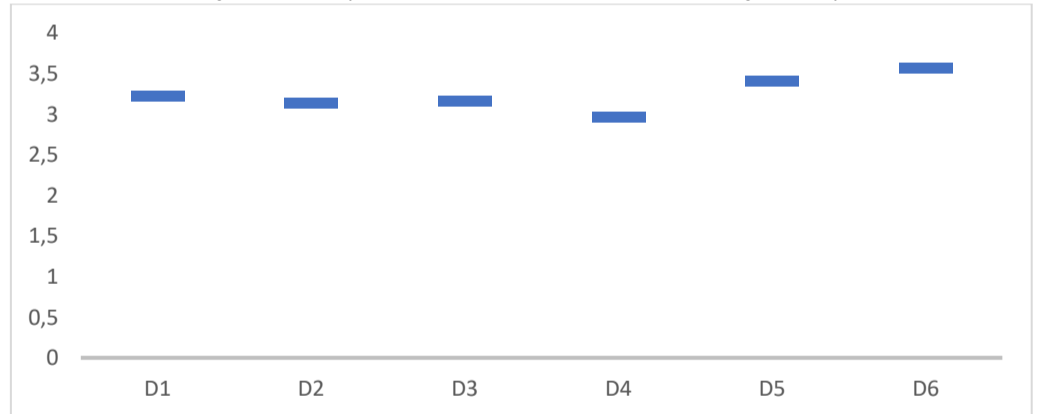


Tabela 1 – Representatividade das respostas dos Estudantes ao Inquérito Pedagógico

	Grupo A	Grupo B		Grupo C	
		MIMV	LCB	MIMV	LCB
Percentagem de Resposta	17,37 %	11,14 %	23,81 %	9,98 %	20,82 %

Legenda: (1) O estudante abriu o inquérito e selecionou a opção "Quero responder a este inquérito"; (2) O estudante abriu o inquérito e selecionou a opção "Não quero responder a este inquérito"; (3) O estudante não abriu o inquérito

Tabela 2 – Representatividade das respostas dos Docentes ao Inquérito Pedagógico

	Grupo A	Grupo B		Grupo C	
		MIMV	LCB	MIMV	LCB
Percentagem de Resposta	60,47 %	61,42 %	85,71 %	61,42 %	85,71 %

Pode aceder aos Inquéritos utilizando as suas credenciais do Office 365 na plataforma Sharepoint, utilizando as seguintes ligações:

[Modelo 01/P02 – IP UC PERCEÇÃO DOS ESTUDANTES FACE AO ENSINO MINISTRADO](#)

[Modelo 05/P02 - IP UC – PERCEÇÃO DOS DOCENTES FACE AO ENSINO MINISTRADO](#)