

MESTRADO INTEGRADO EM MEDICINA VETERINÁRIA – Perceção dos Estudantes face ao ensino ministrado

Gráficos 1 – Pontuação por semestre curricular relativa à Atividade do Docente

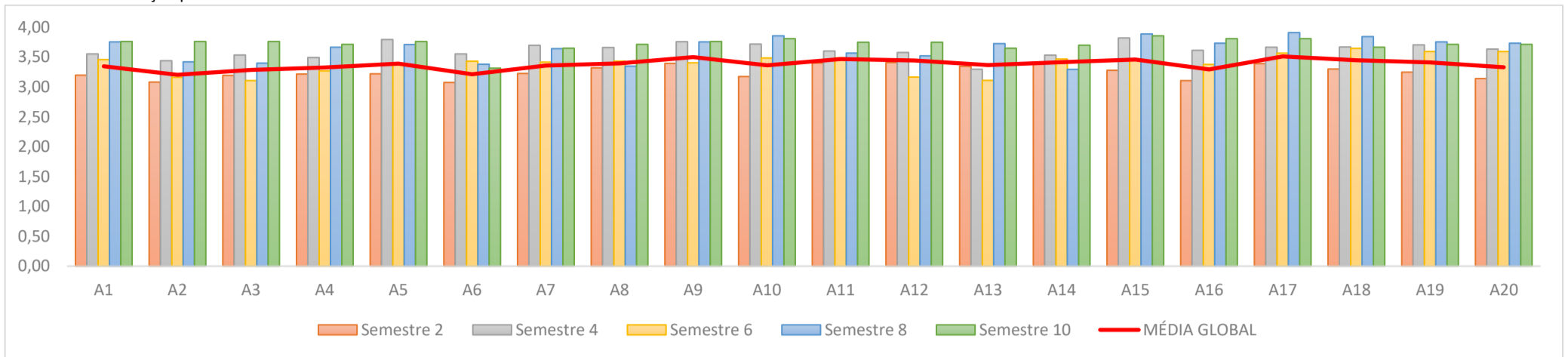


Gráfico 2 – Pontuação por semestre curricular relativa à atitude do estudante perante as atividades letivas

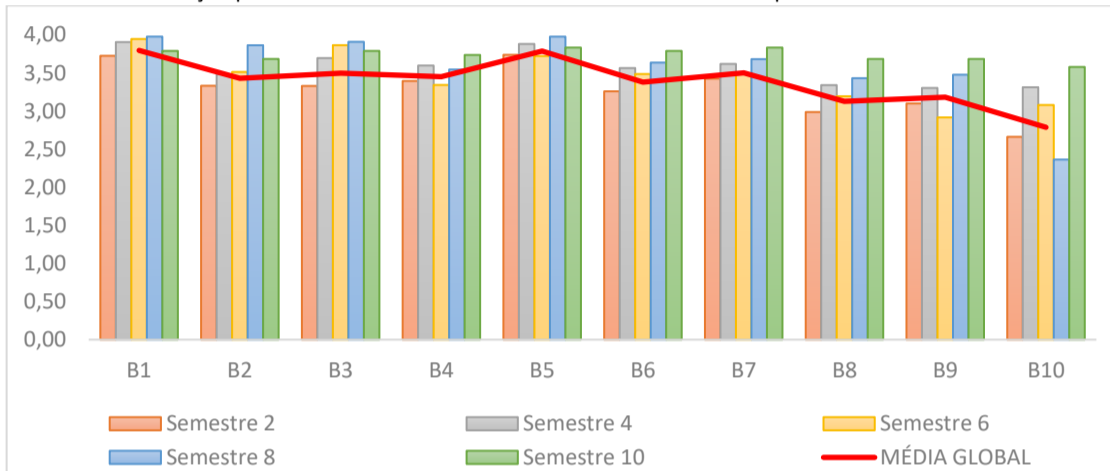


Gráfico 3 – Pontuação relativa aos aspetos organizativos e infraestruturas de suporte ao ensino

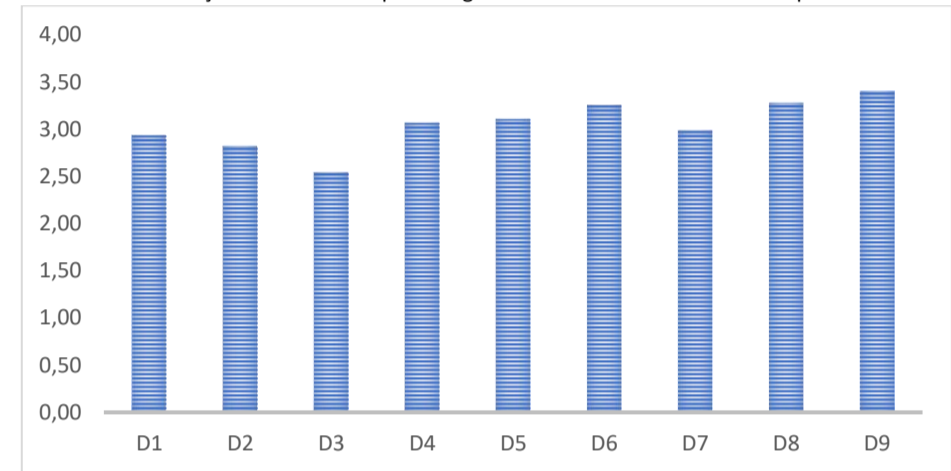


Gráfico 4 – Respostas à questão C1: “1ª Inscrição na Unidade Curricular?”

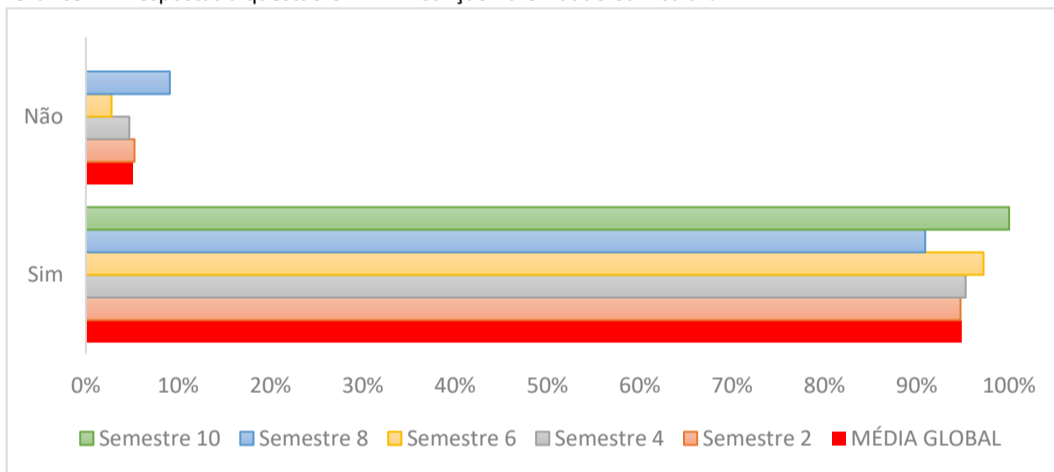


Gráfico 5 – Resposta à questão C2: “Possui estatuto trabalhador-estudante?”

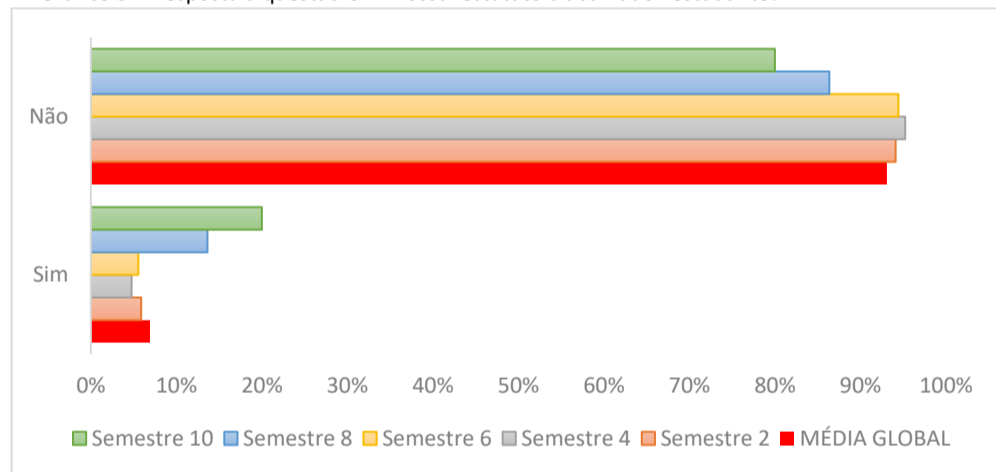


Gráfico 6 – Resposta à questão C3: “Nº de horas semanais de estudo na UC para além das sessões de contacto

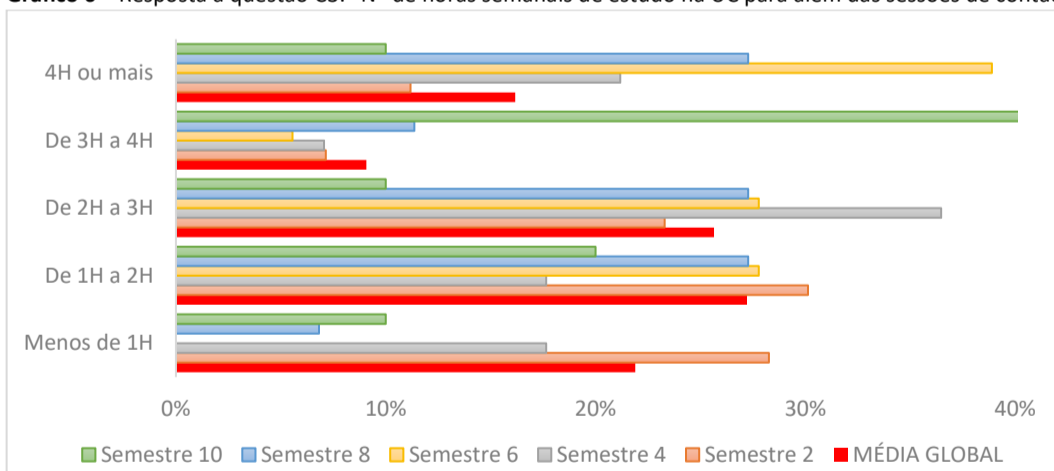


Gráfico 7 – Resposta à questão C4: “Qual a sua assiduidade na UC?”

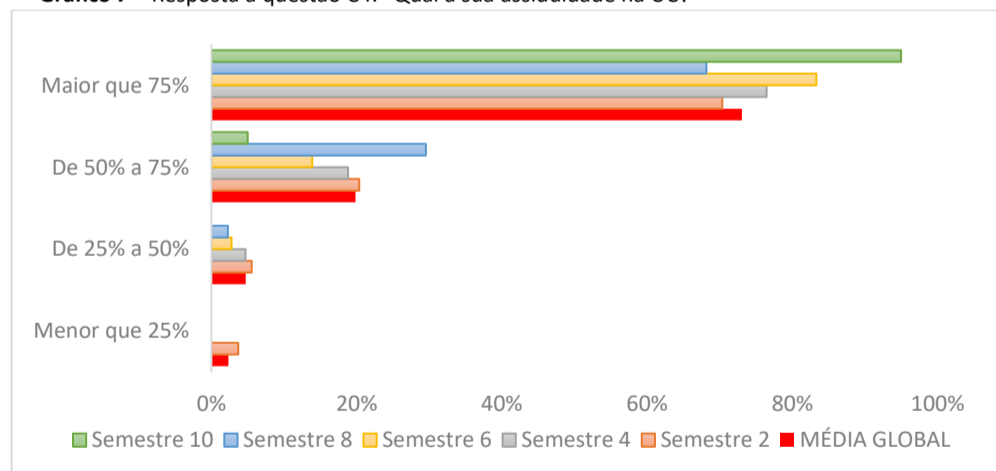


Gráfico 8 – Pontuação por área científica relativa à Atividade do Docente

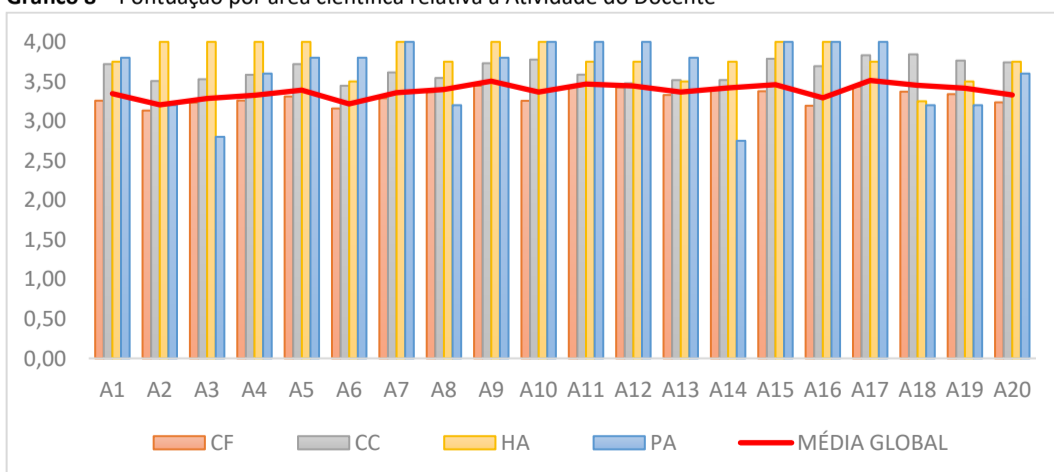
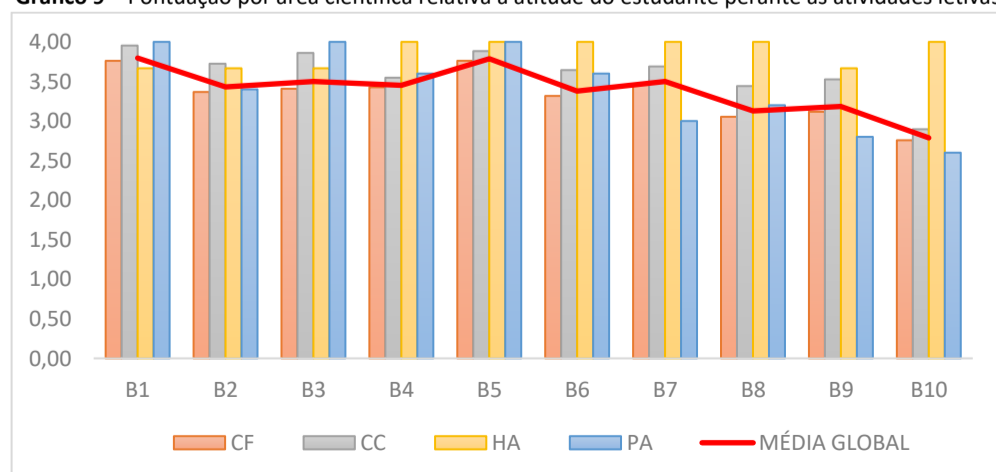


Gráfico 9 – Pontuação por área científica relativa à atitude do estudante perante as atividades letivas



MESTRADO INTEGRADO EM MEDICINA VETERINÁRIA – Perceção dos Docentes face ao ensino ministrado

Gráfico 10 – Pontuação por semestre curricular relativa à atividade do docente

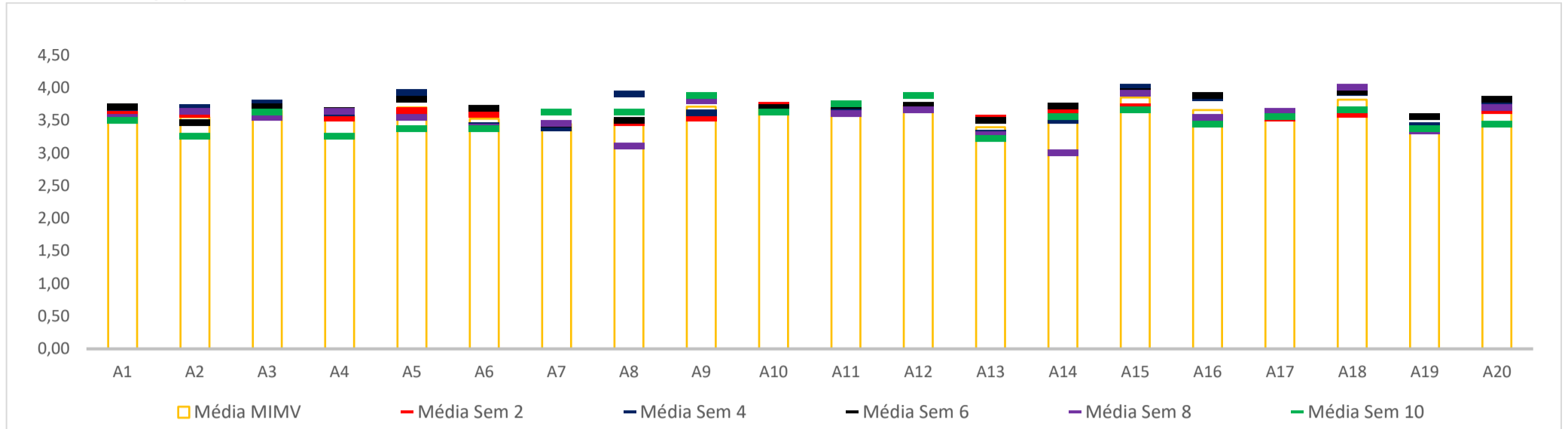


Gráfico 11 - Pontuação por semestre curricular relativa à atitude do estudante perante as atividades letivas

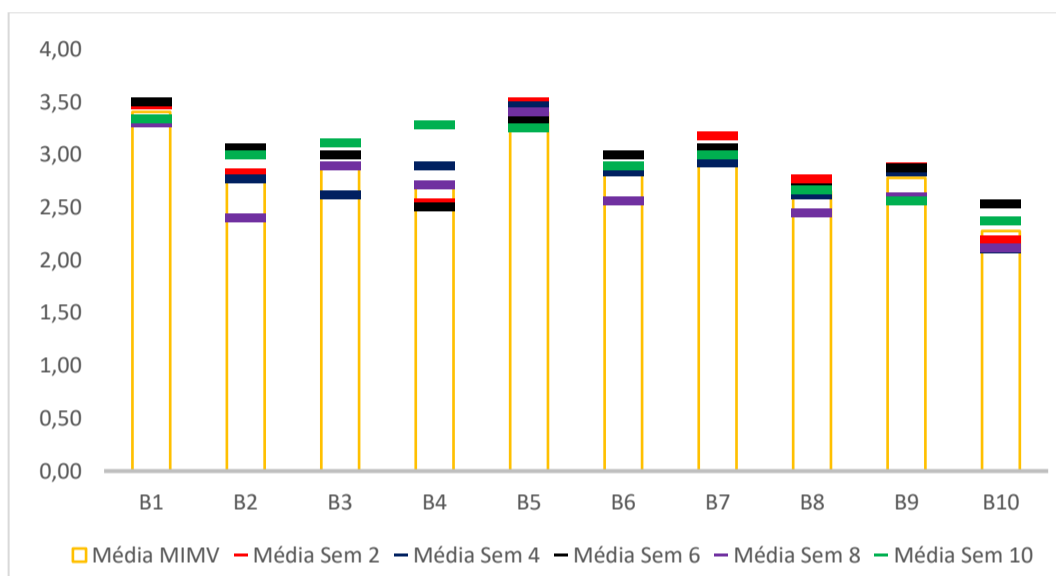


Gráfico 12 – Por semestre curricular resposta à questão: “Para além das sessões de contacto, em média, o n.º de horas de estudo foi?”

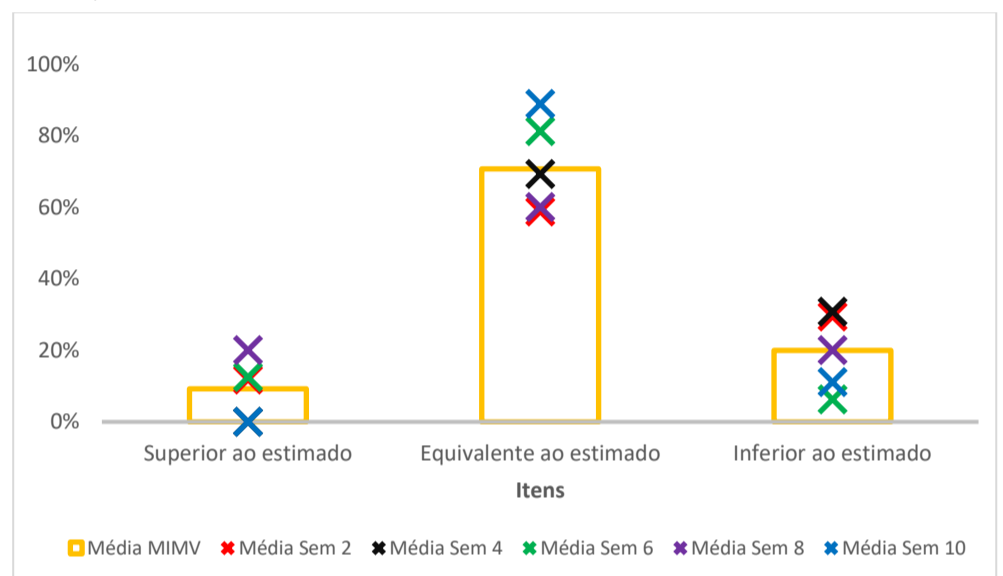


Gráfico 13 – Pontuação por área científica relativa à atividade do docente

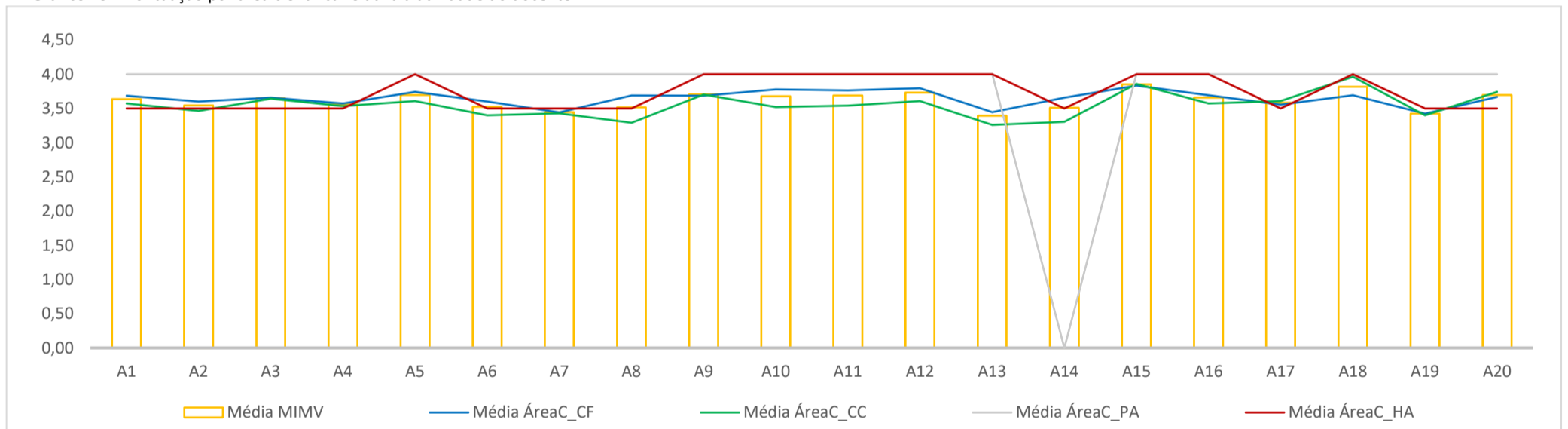


Gráfico 14 – Pontuação por área científica relativa à atitude do estudante perante as atividades letivas

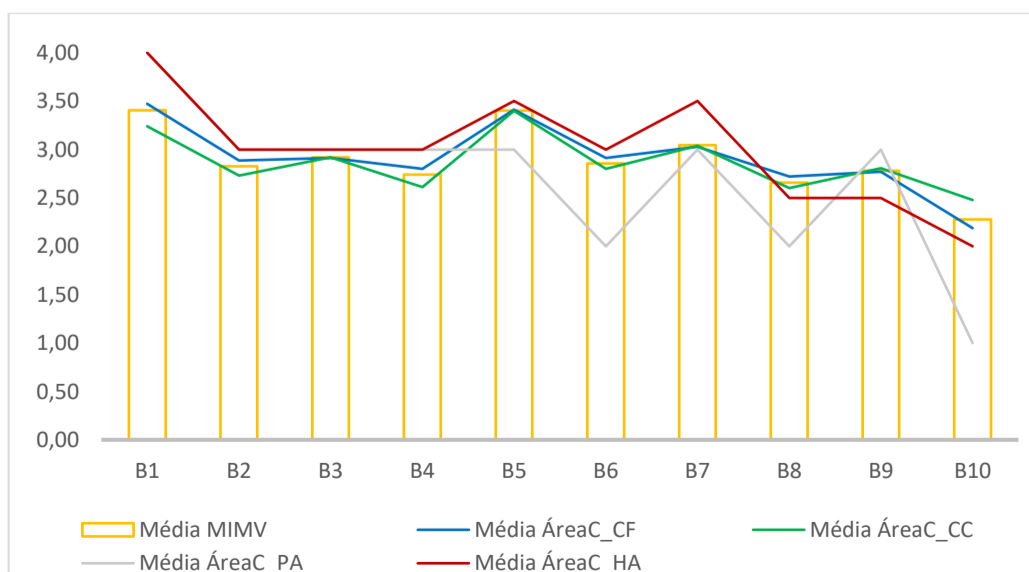
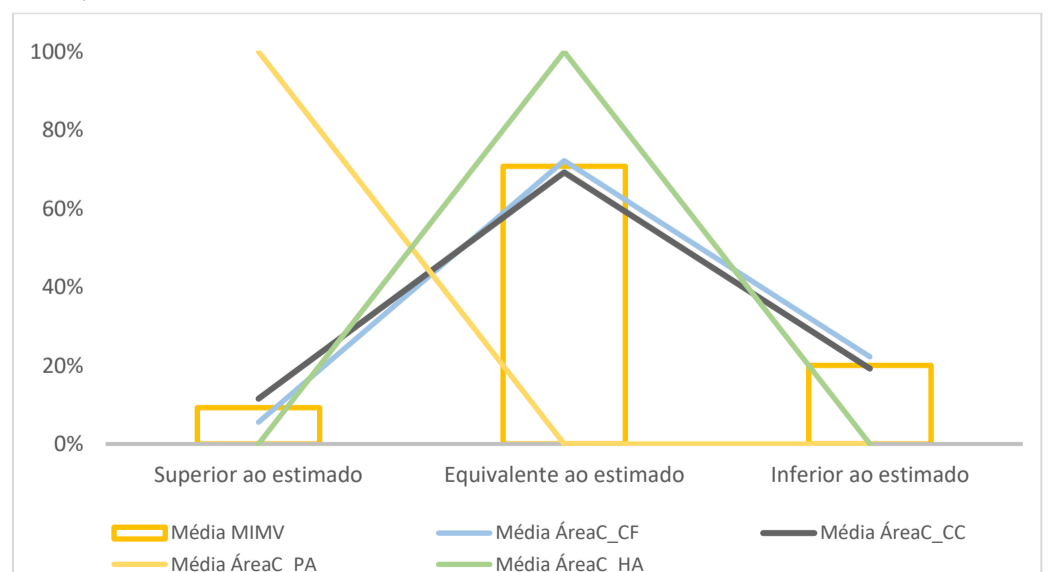


Gráfico 15 – Por área científica resposta à questão: “Para além das sessões de contacto, creio que, em média, o número de horas de estudo nesta UC foi?”



LICENCIATURA EM CIÊNCIAS BIOVETERINÁRIAS – Perceção dos Estudantes face ao ensino ministrado

Gráficos 16 – Pontuação por semestre curricular relativa à Atividade do Docente

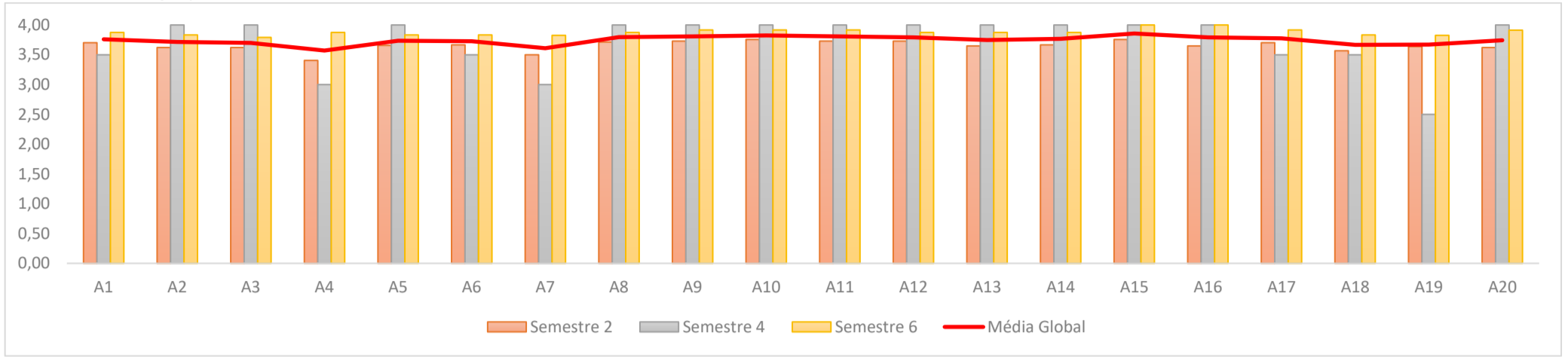


Gráfico 17 – Pontuação por semestre curricular relativa à atitude do estudante perante as atividades letivas

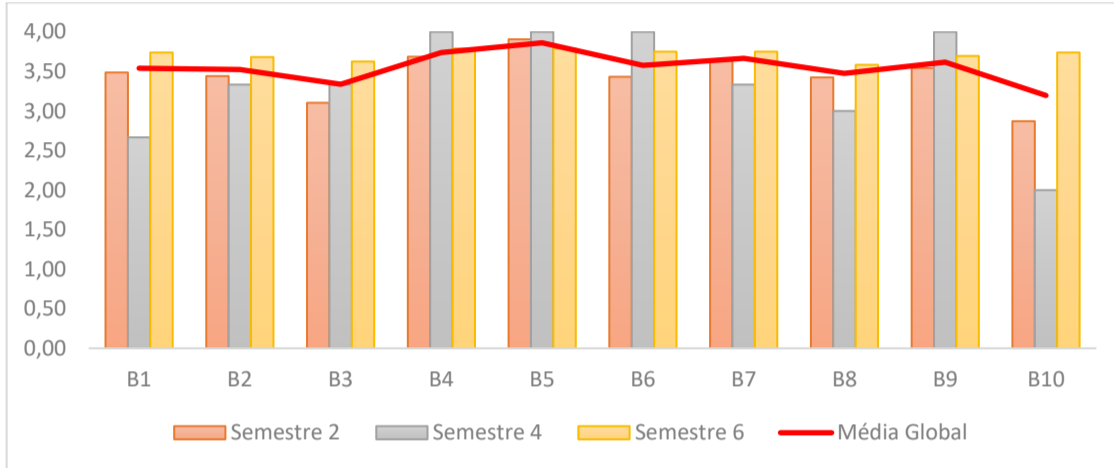


Gráfico 18 – Pontuação relativa aos aspetos organizativos e infraestruturas de suporte ao ensino

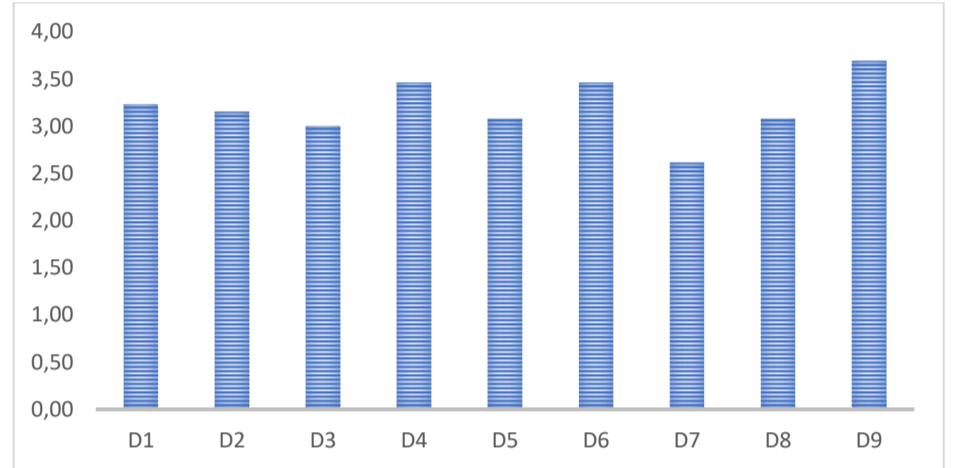


Gráfico 19 – Respostas à questão C1: “1ª Inscrição na Unidade Curricular?”

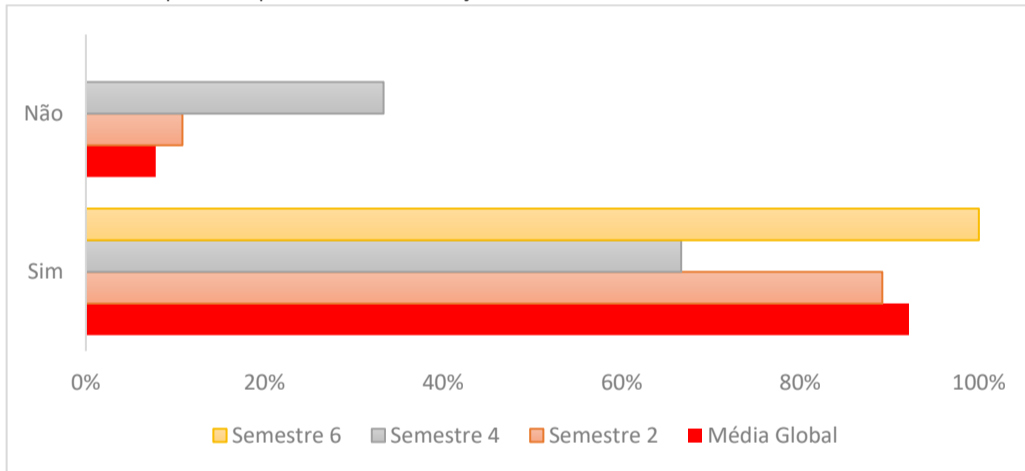


Gráfico 20 – Resposta à questão C2: “Possui estatuto trabalhador-estudante?”

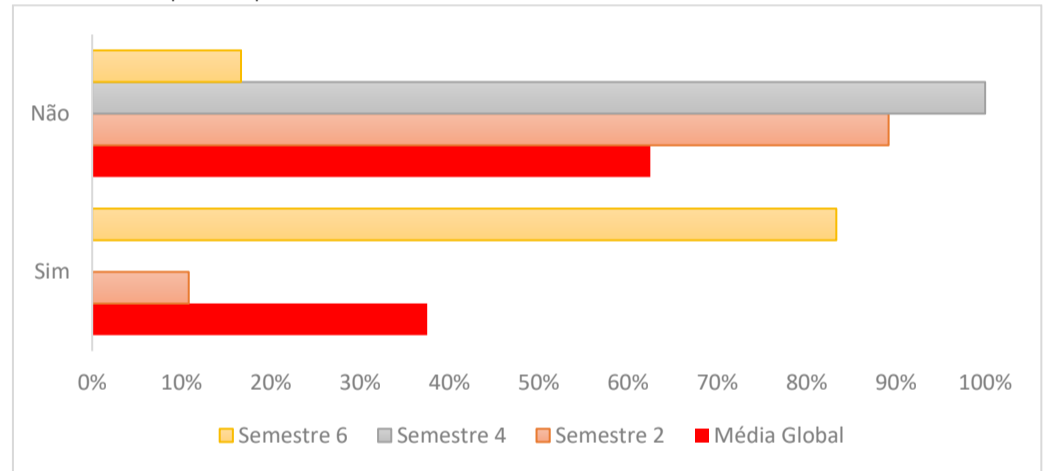


Gráfico 21 – Resposta à questão C3: “Nº de horas semanais de estudo na UC para além das sessões de contacto

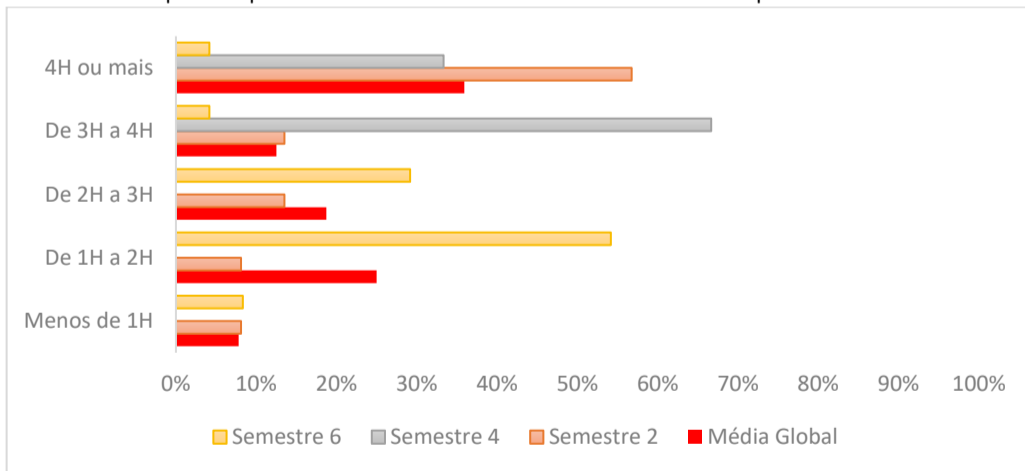


Gráfico 22 – Resposta à questão C4: “Qual a sua assiduidade na UC?”

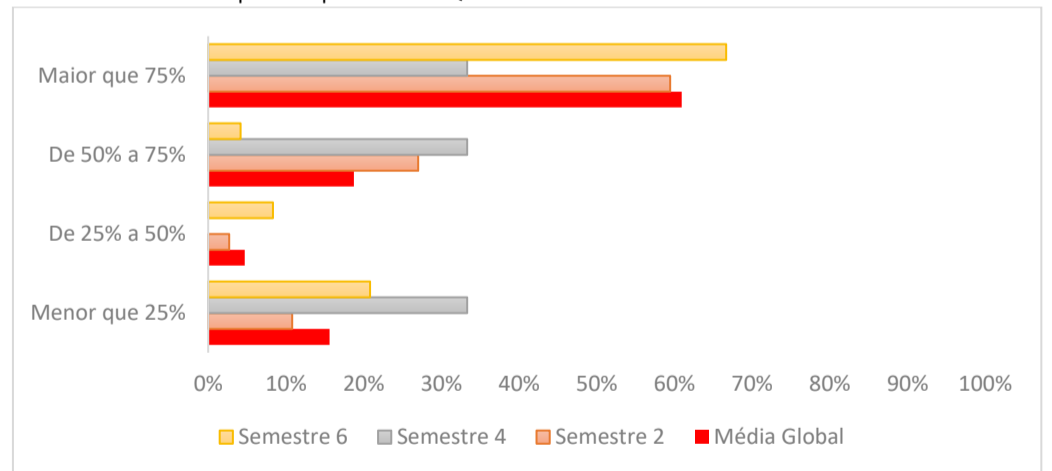


Gráfico 23 – Pontuação por área científica relativa à Atividade do Docente

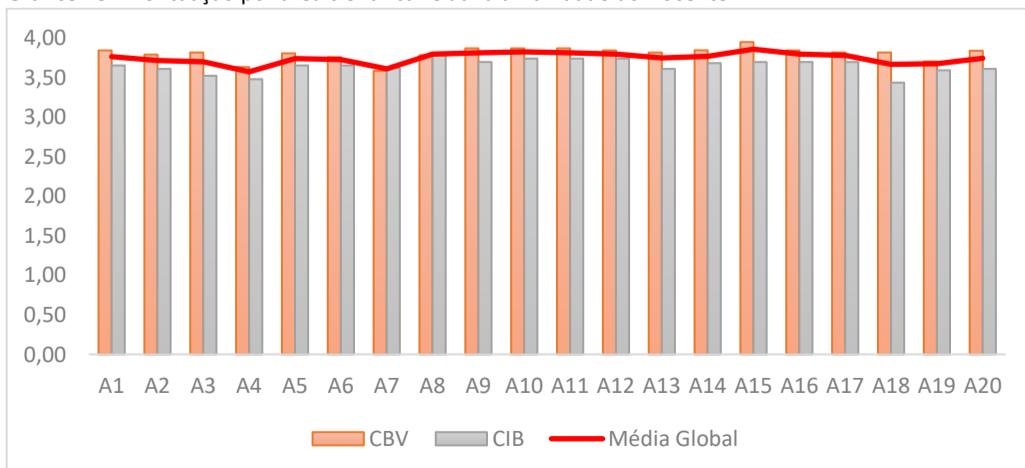
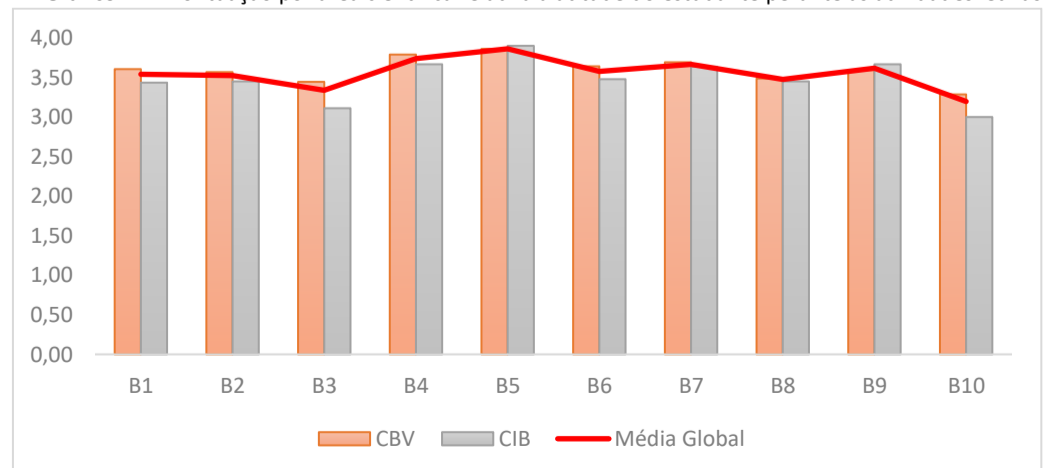


Gráfico 24 – Pontuação por área científica relativa à atitude do estudante perante as atividades letivas



LICENCIATURA EM CIÊNCIAS BIVETERINÁRIAS – Perceção dos Docentes face ao ensino ministrado

Gráfico 25 – Pontuação por semestre curricular relativa à atividade do docente

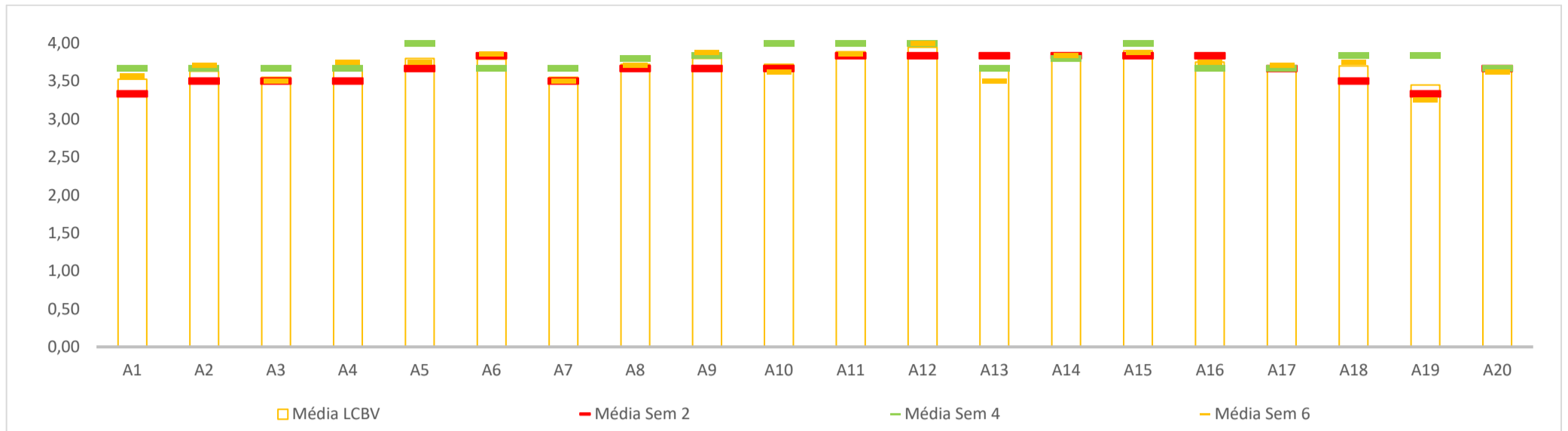


Gráfico 26 - Pontuação por semestre curricular relativa à atitude do estudante perante as atividades letivas

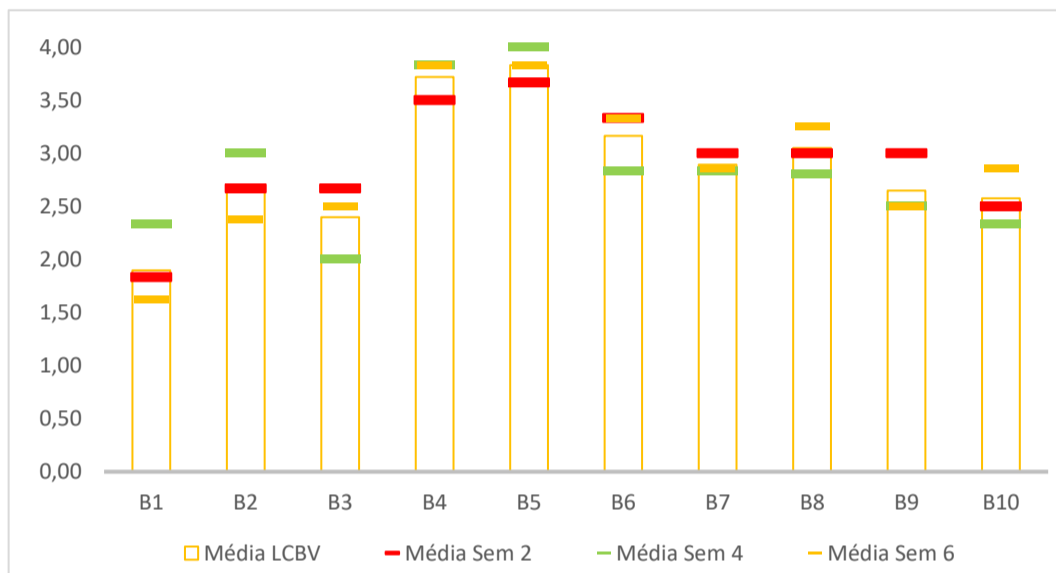


Gráfico 27 – Por semestre curricular resposta à questão: “Para além das sessões de contacto, em média, o n.º de horas de estudo foi?”

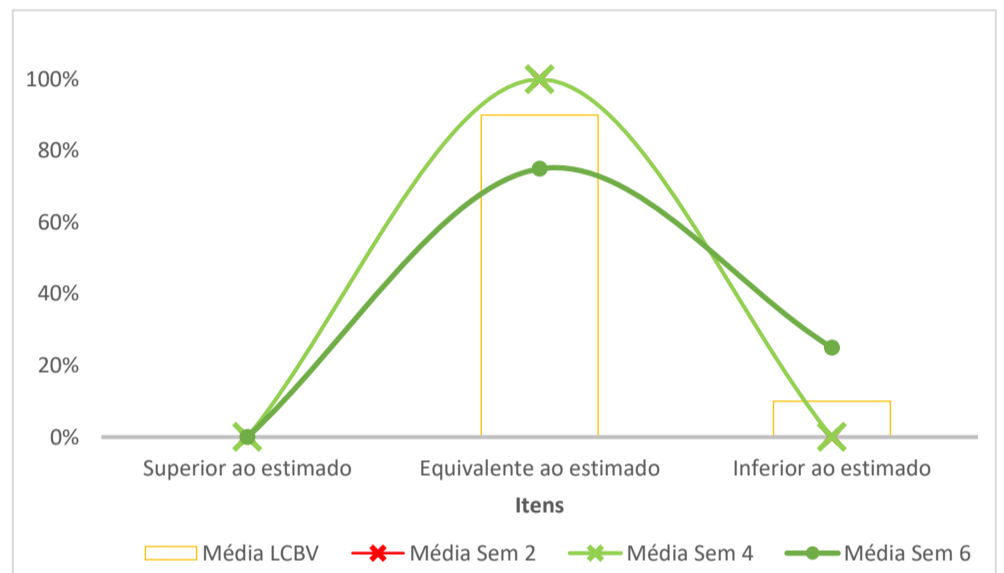


Gráfico 30 – Pontuação por área científica relativa à atividade do docente

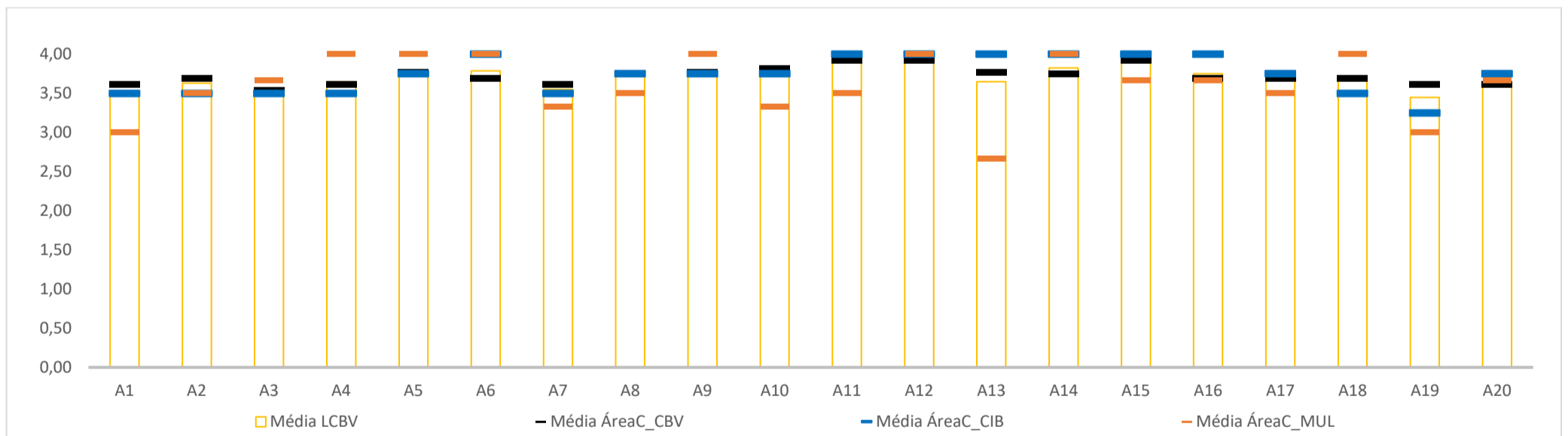


Gráfico 28 – Pontuação por área científica relativa à atitude do estudante perante as atividades letivas

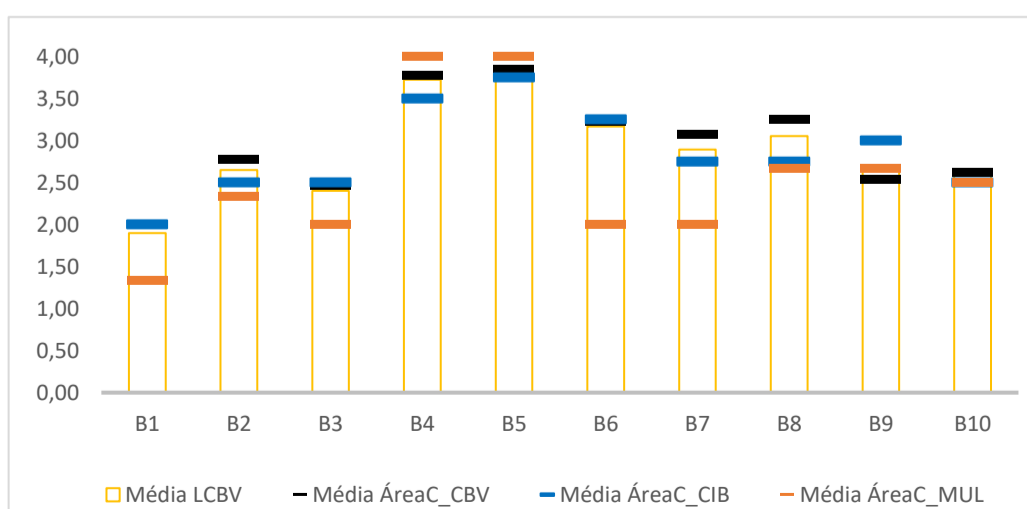
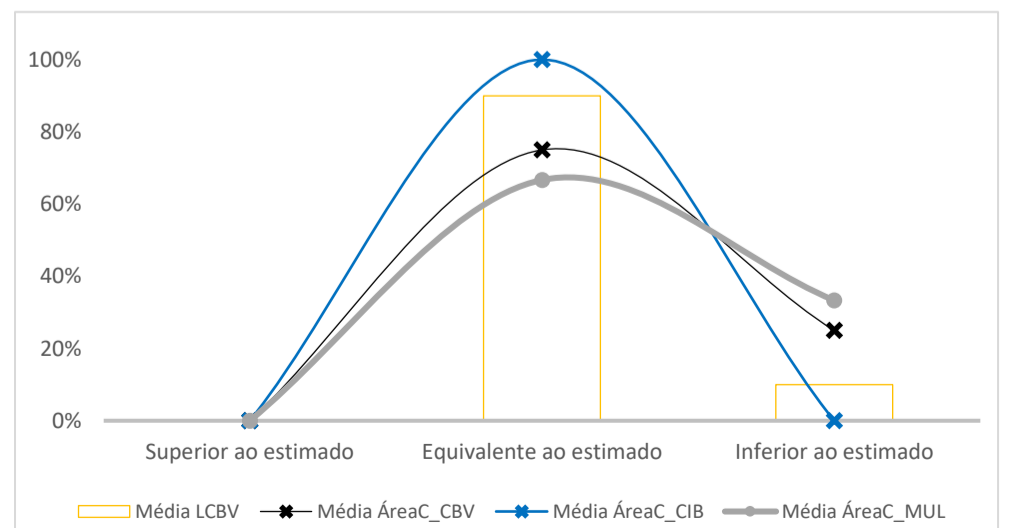


Gráfico 29 – Por área científica resposta à questão: “Para além das sessões de contacto, creio que, em média, o número de horas de estudo nesta UC foi?”



RESULTADOS GLOBAIS

Gráfico 30 – Pontuação global atribuída pelos Estudantes à atividade docente

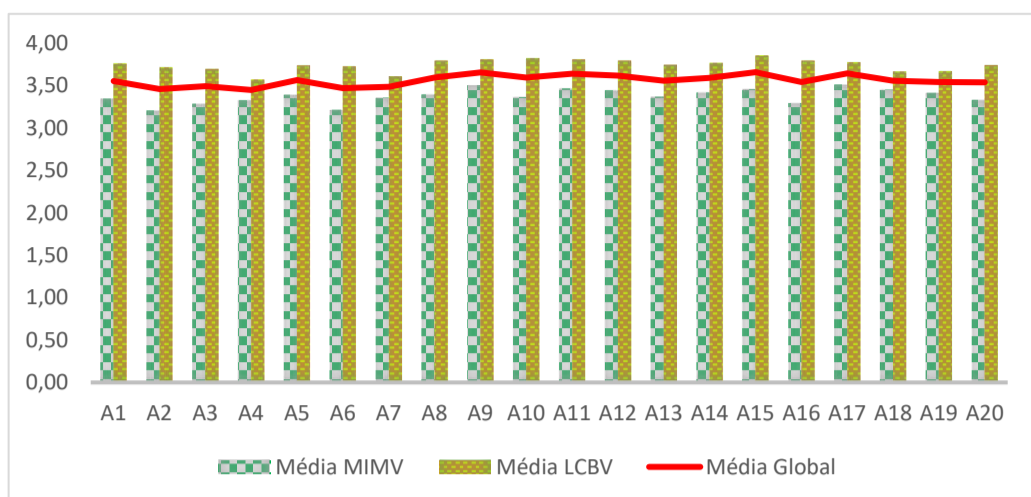


Gráfico 31 – Pontuação global atribuída pelos Docentes à atividade docente

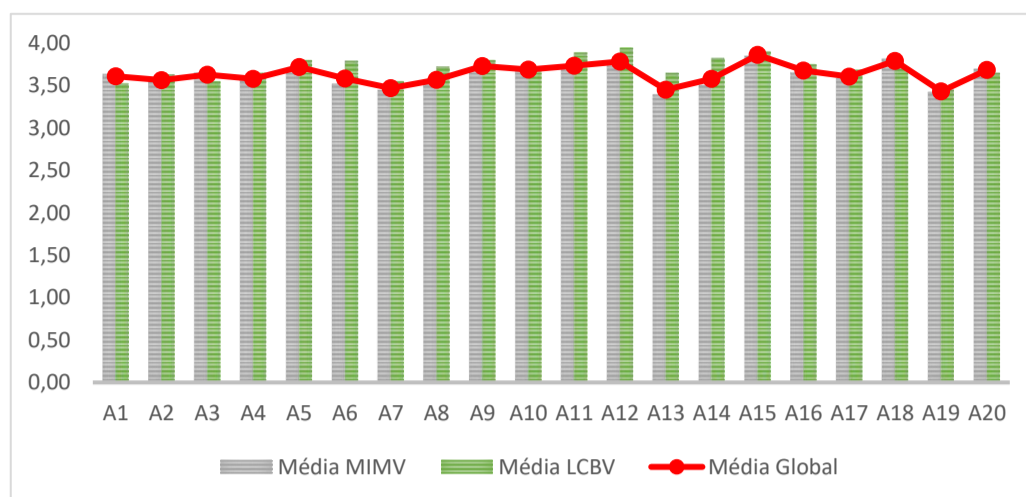


Gráfico 32 – Pontuação global atribuída pelos Estudantes à sua atitude perante as atividades letivas

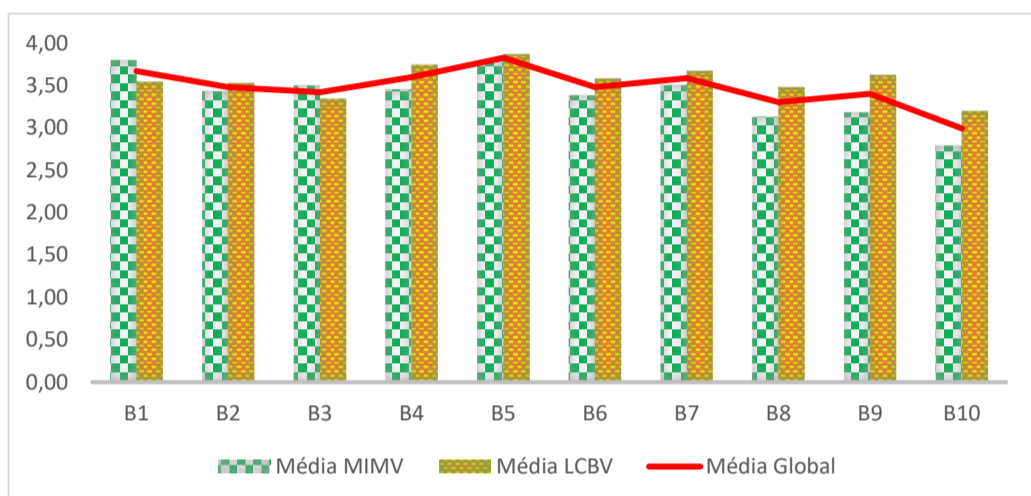


Gráfico 33 – Pontuação global atribuída pelos Docentes à atitude do estudante perante as atividades letivas

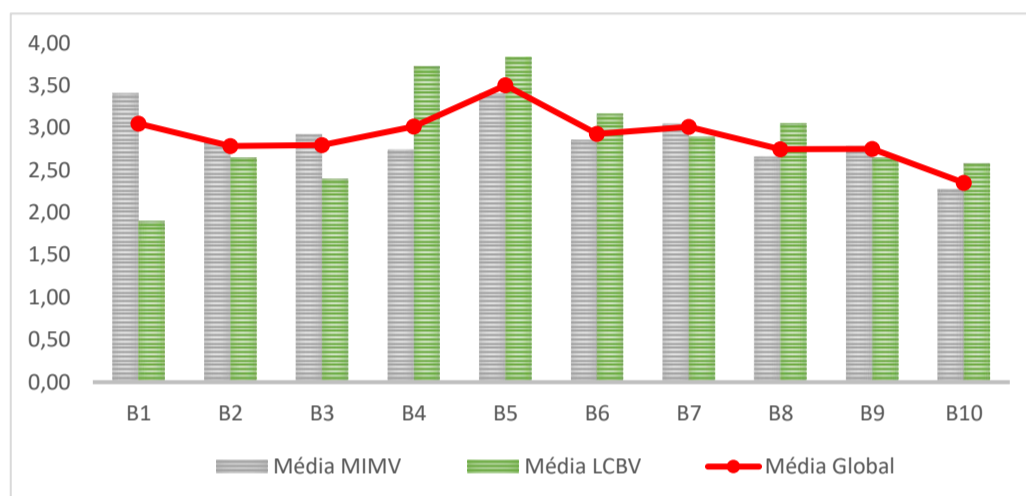


Gráfico 34 - Pontuação atribuída pelos Estudantes aos aspetos organizativos e infraestruturas de suporte ao ensino

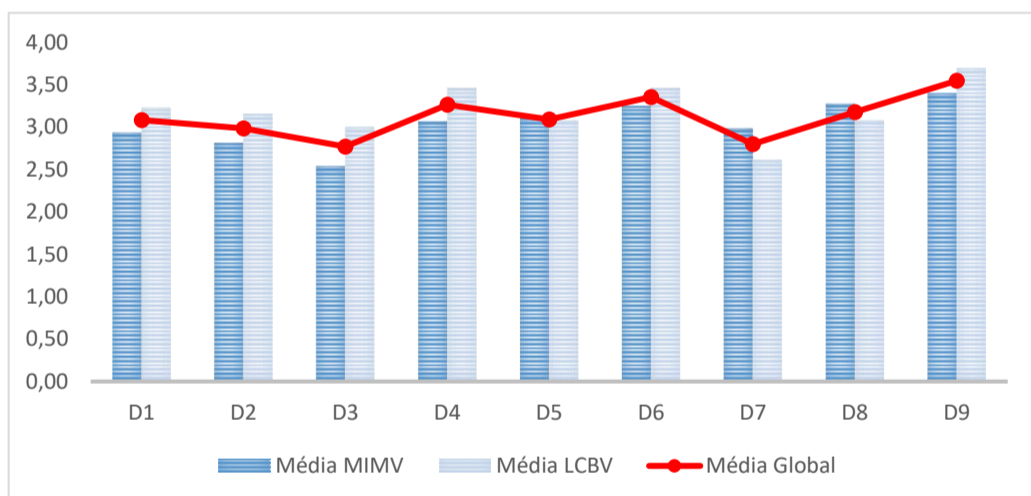


Gráfico 35 – Pontuação atribuída pelos Docentes aos aspetos organizativos e infraestruturas de suporte ao ensino

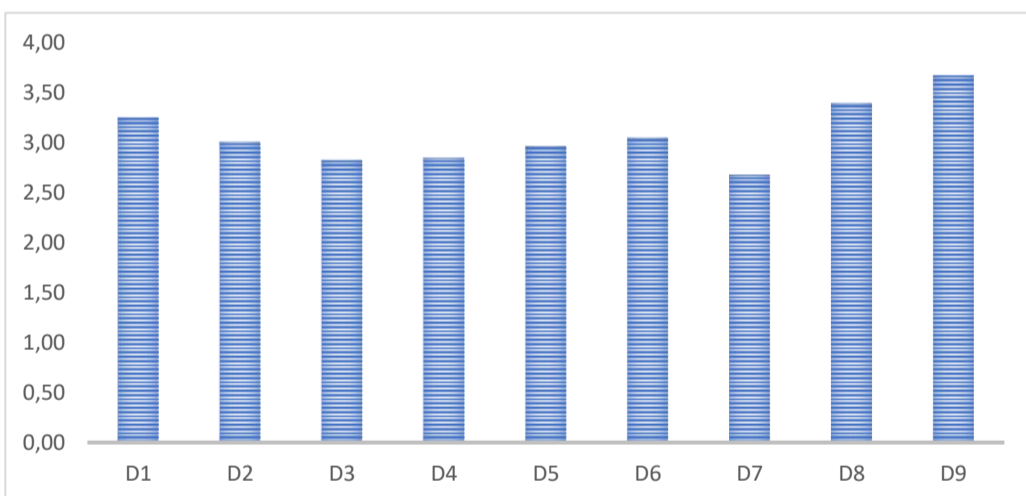


Tabela 1 – Representatividade das respostas dos Estudantes ao Inquérito Pedagógico

	Itens A, B e C			Itens D		
	MIMV	LCBV	TOTAL	MIMV	LCBV	TOTAL
Percentagem – “Quero Responder” ⁽¹⁾	7,84 %	22,03 %	8,45 %	15,91 %	36,11 %	17,02 %
Percentagem – “Não Quero Responder” ⁽²⁾	0,68 %	0,35 %	0,67 %	0%	0%	0%
Percentagem – Não Respondidos ⁽³⁾	91,48 %	77,62 %	90,88 %	84,09 %	63,89 %	82,98 %

Legenda: (1) O estudante abriu o inquérito e selecionou a opção “Quero responder a este inquérito”; (2) O estudante abriu o inquérito e selecionou a opção “Não quero responder a este inquérito”; (3) O estudante não abriu o inquérito

Tabela 2 – Representatividade das respostas dos Docentes ao Inquérito Pedagógico

	Itens A, B e C			Itens D
	MIMV	LCBV	TOTAL	TOTAL
Percentagem – Inquéritos Respondidos	65,05 %	80 %	75,78 %	62,19 %
Percentagem – Inquéritos Não Respondidos	34,95 %	20 %	24,22 %	37,81 %

Pode aceder aos Inquéritos utilizando as suas credenciais do Office 365 na plataforma Sharepoint, utilizando as seguintes ligações:

[Modelo 01/P02 – IP_UC PERCEÇÃO DOS ESTUDANTES FACE AO ENSINO MINISTRADO](#)

[Modelo 17/P02 – IP ASPETOS ORGANIZATIVOS E INFRAESTRUTURAS DE SUPORTE AO ENSINO](#)

[Modelo 05/P02 - IP UC – PERCEÇÃO DOS DOCENTES FACE AO ENSINO MINISTRADO](#)

[Modelo 18/P02 – IP GERAL – ASPETOS ORGANIZATIVOS E INFRAESTRUTURAS DE SUPORTE AO ENSINO](#)