

MESTRADO INTEGRADO EM MEDICINA VETERINÁRIA – Satisfação dos estudantes com o ensino ministrado

Gráfico 1 – Pontuação por semestre curricular relativa à Atividade do Docente

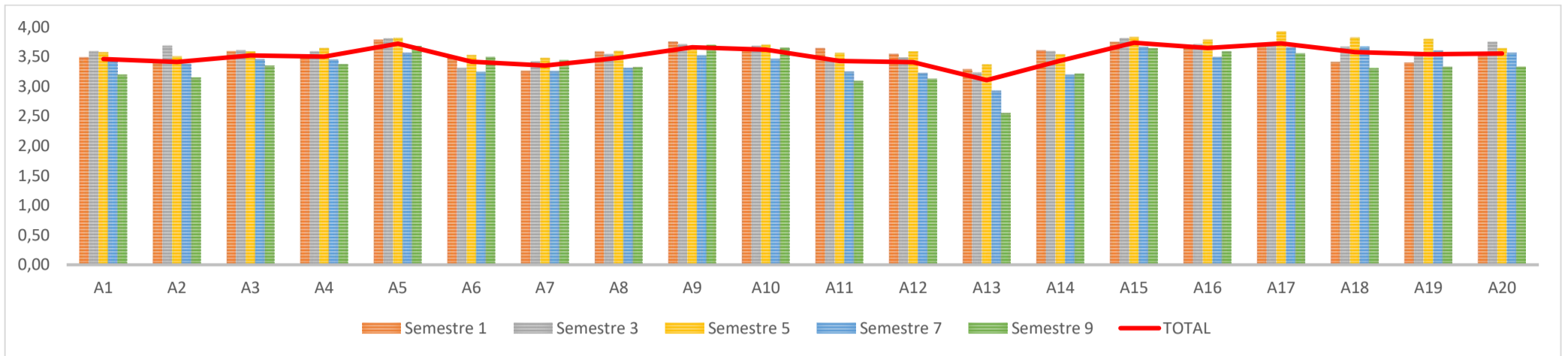


Gráfico 2 – Pontuação por semestre curricular relativa à atitude do estudante perante as atividades letivas

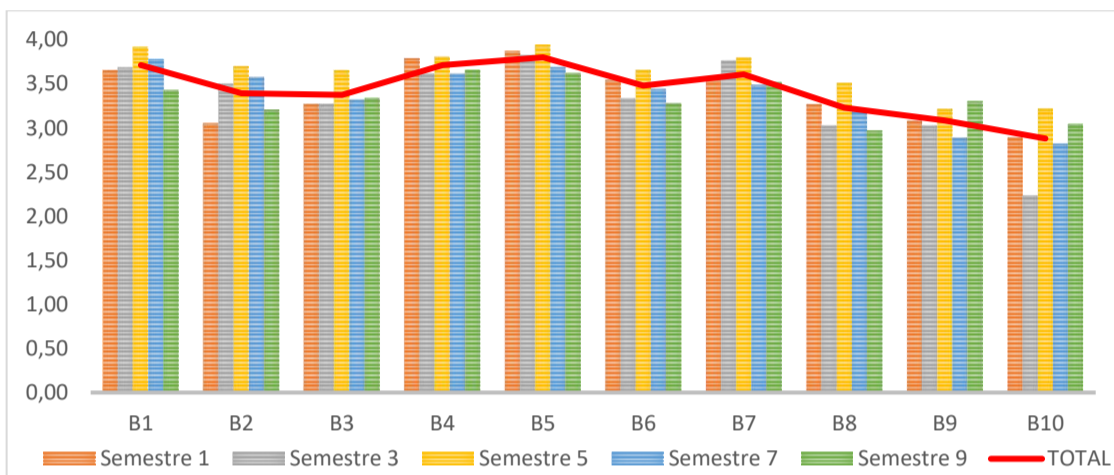


Gráfico 3 – Pontuação relativa aos aspetos organizativos e infraestruturas de suporte ao ensino

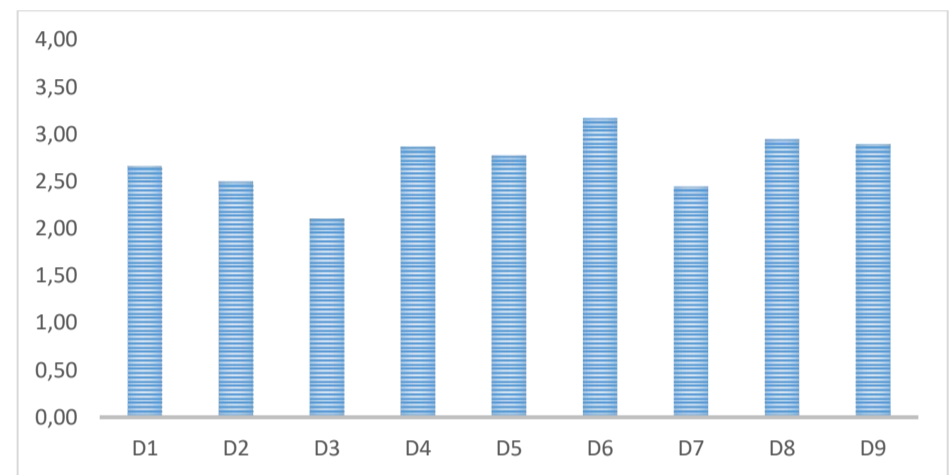


Gráfico 4 – Respostas à questão C1: “1ª Inscrição na Unidade Curricular?”

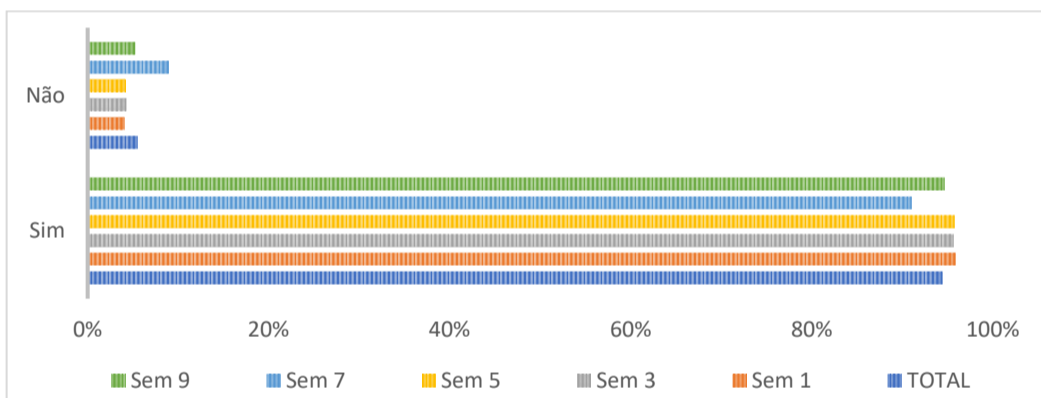


Gráfico 5 – Resposta à questão C2: “Possui estatuto trabalhador-estudante?”

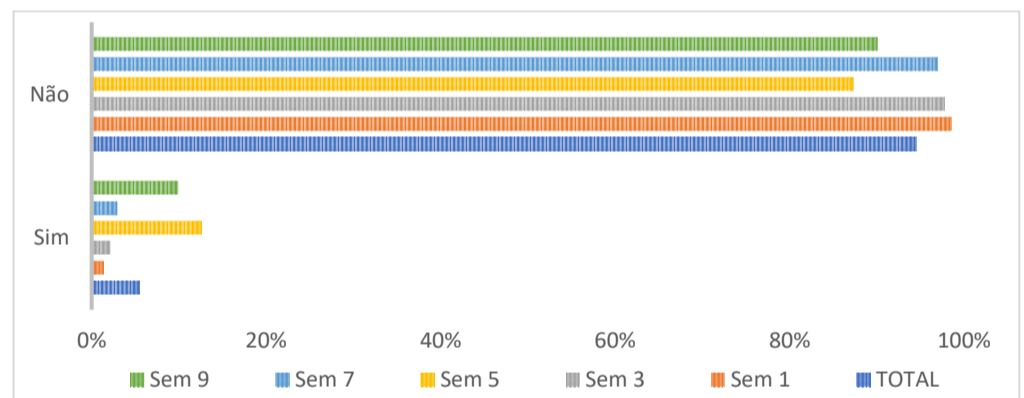


Gráfico 6 – Resposta à questão C3: “Nº de horas semanais de estudo na UC para além das sessões de contacto

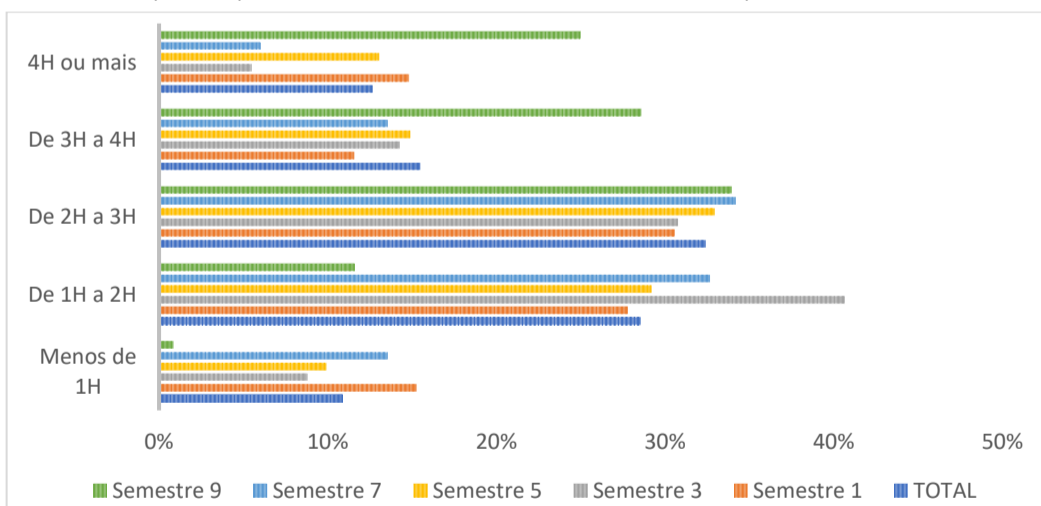


Gráfico 7 – Resposta à questão C4: “Qual a sua assiduidade na UC?”

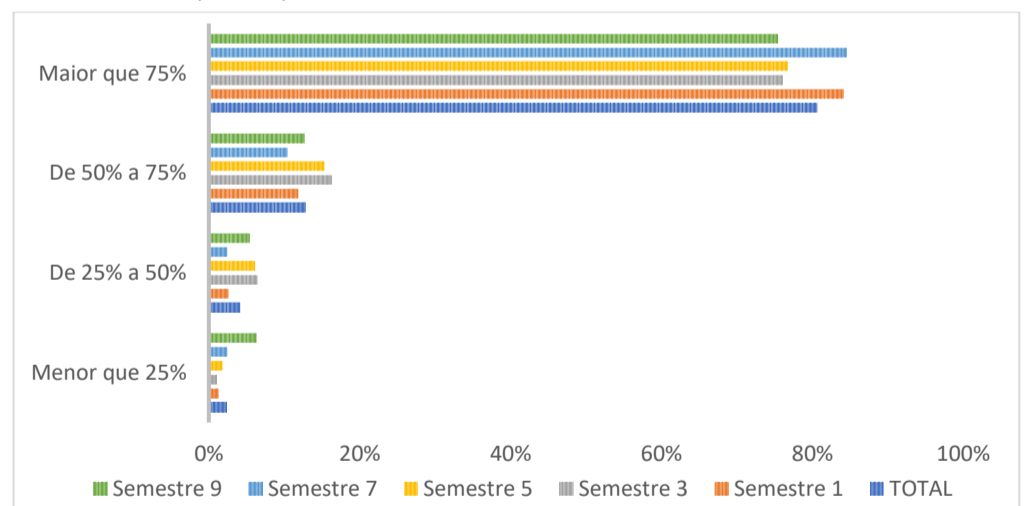


Gráfico 8 – Pontuação por área científica relativa à Atividade do Docente

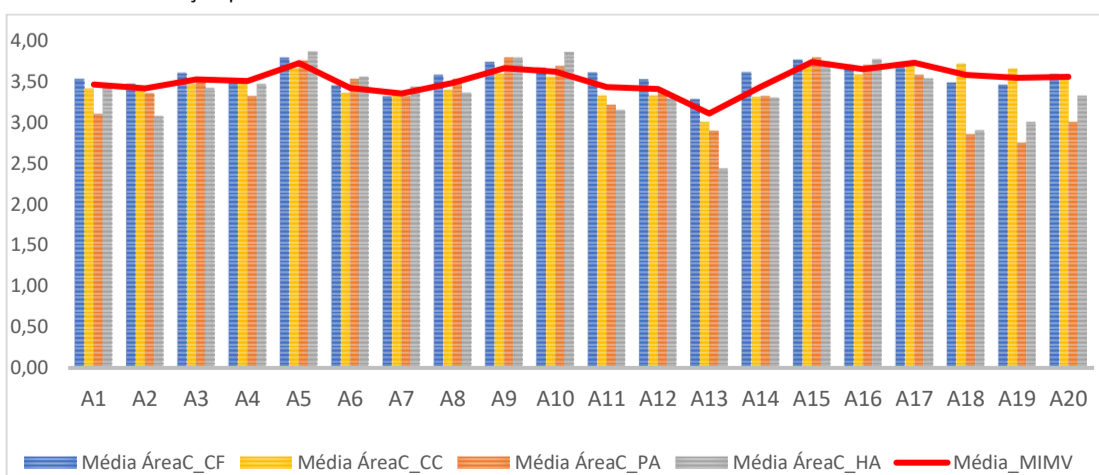
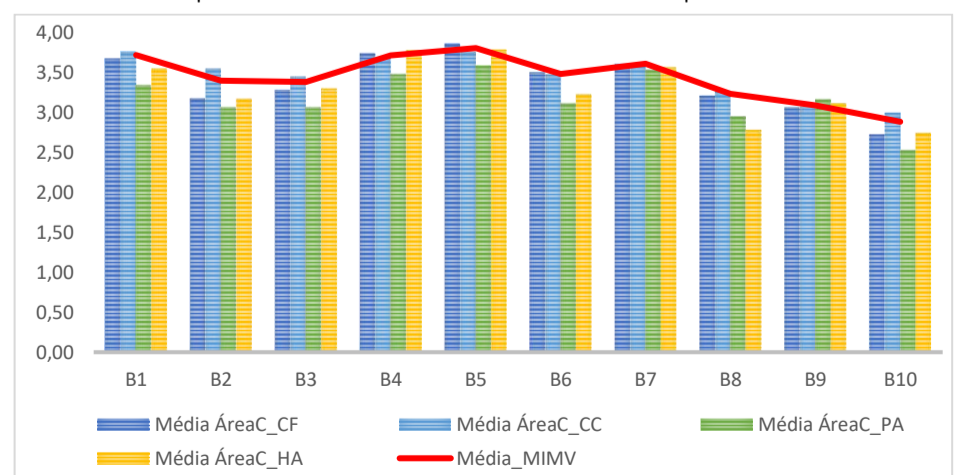


Gráfico 9 – Ponto por área científica relativa à atitude do estudante perante as atividades letivas



MESTRADO INTEGRADO EM MEDICINA VETERINÁRIA – Perceção dos docentes face ao ensino ministrado

Gráfico 10 – Pontuação por semestre curricular relativa à atividade do docente

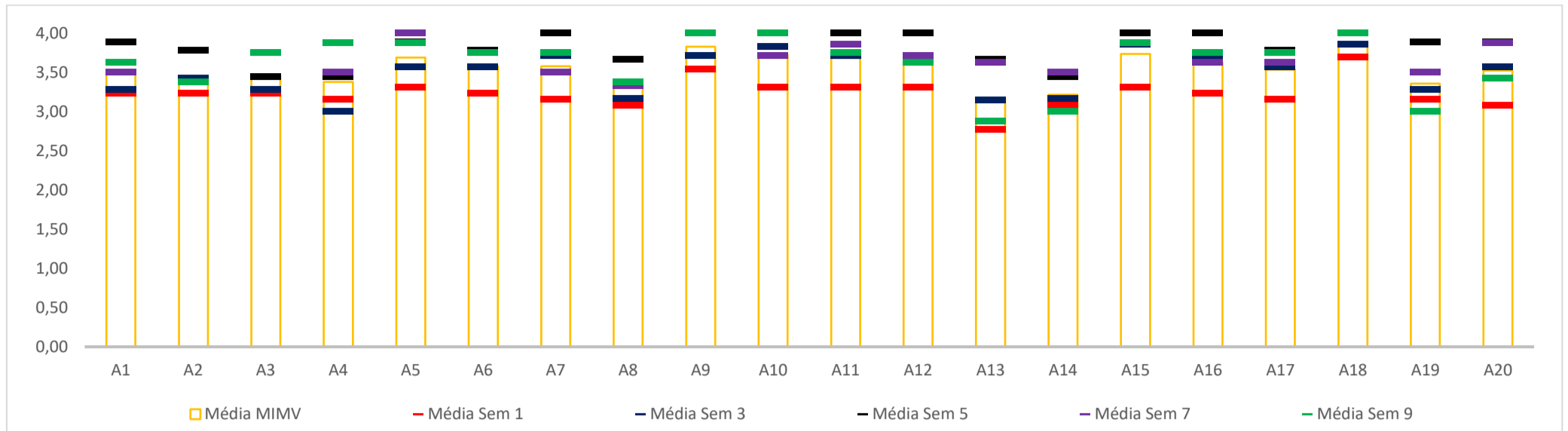


Gráfico 11 - Pontuação por semestre curricular relativa à atitude do estudante perante as atividades letivas

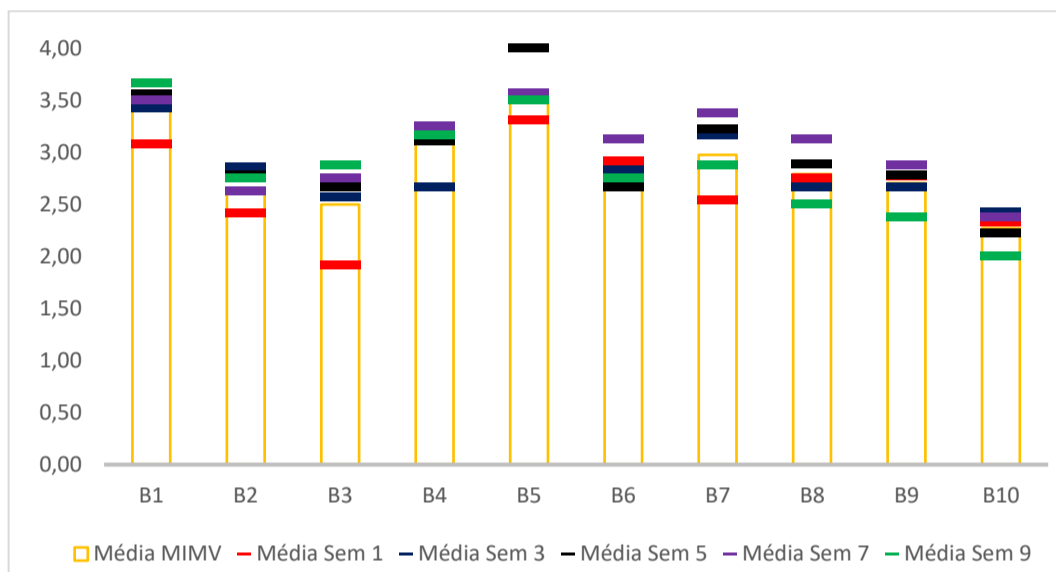


Gráfico 12 – Por semestre curricular resposta à questão: “Para além das sessões de contacto, em média, o n.º de horas de estudo foi?”

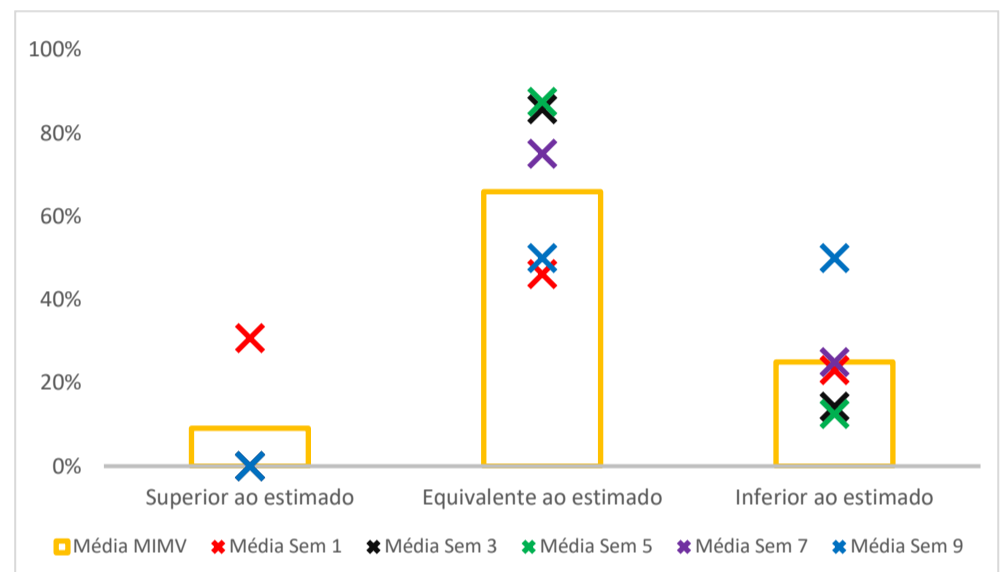


Gráfico 13 – Pontuação por área científica relativa à atividade do docente

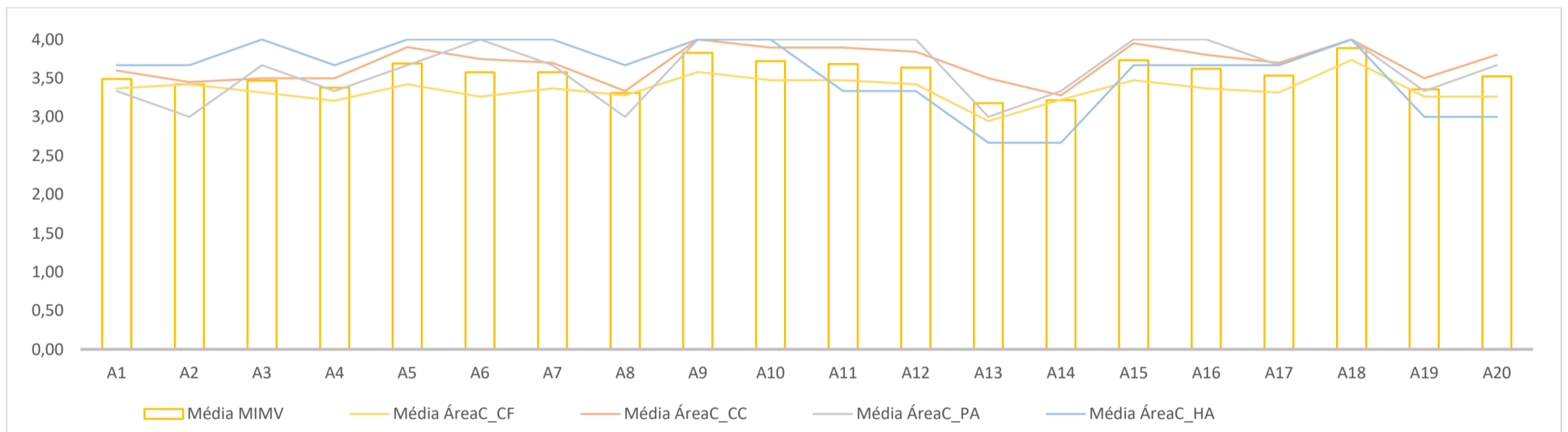


Gráfico 14 – Pontuação por área científica relativa à atitude do estudante perante as atividades letivas

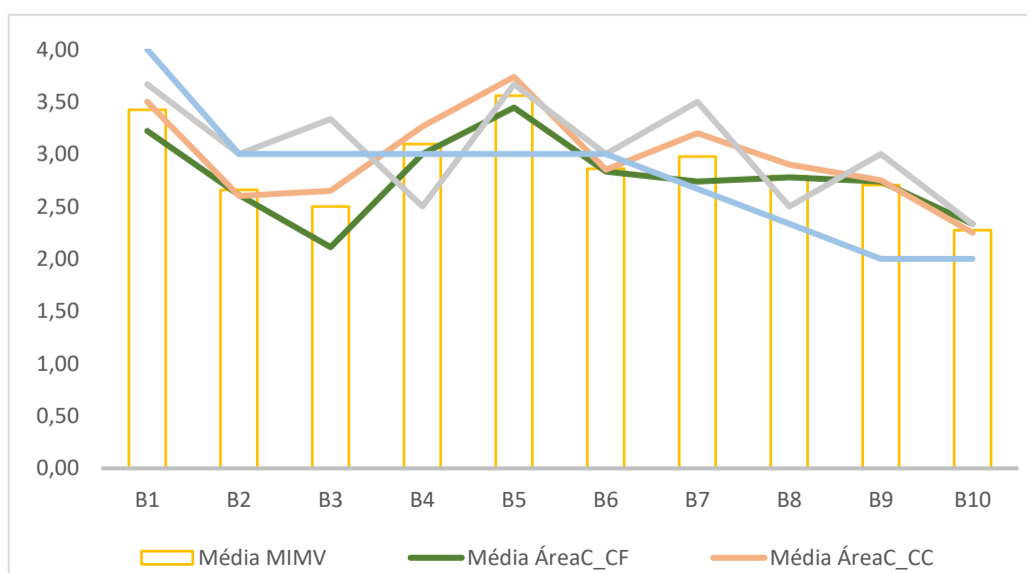
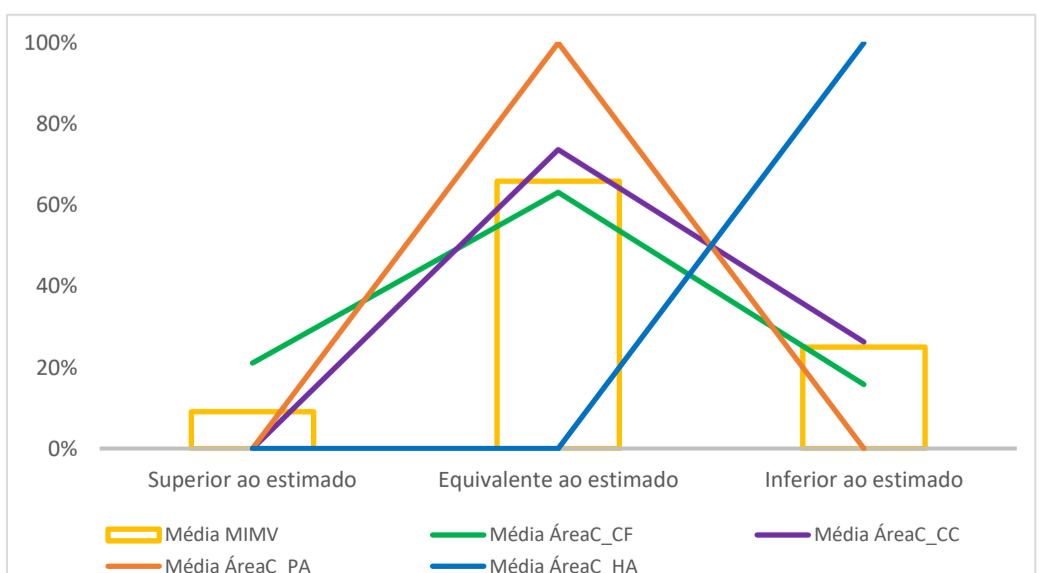


Gráfico 15 – Por área científica resposta à questão: “Para além das sessões de contacto, em média, o n.º de horas de estudo foi?”



LICENCIATURA EM CIÊNCIAS BIVETERINÁRIAS – Satisfação dos estudantes com o ensino ministrado

Gráfico 16 – Pontuação por semestre curricular relativa à Atividade do Docente

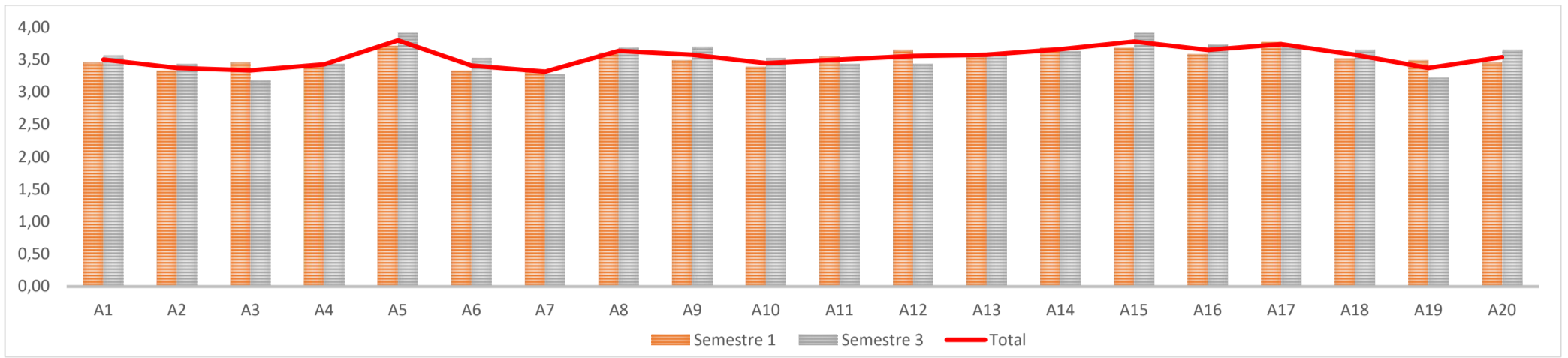


Gráfico 17 – Pontuação por semestre curricular relativa à atitude do estudante perante as atividades letivas

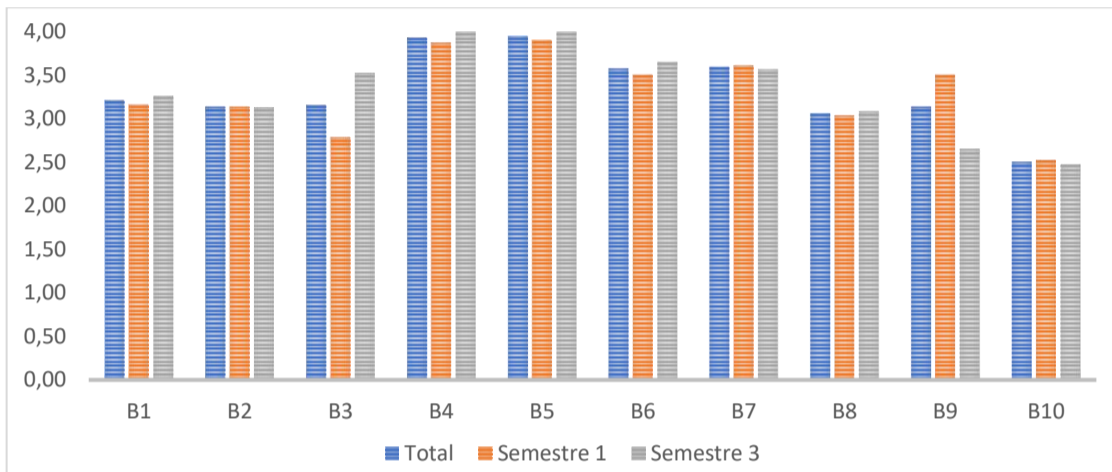


Gráfico 18 – Pontuação relativa aos aspetos organizativos e infraestruturas de suporte ao ensino

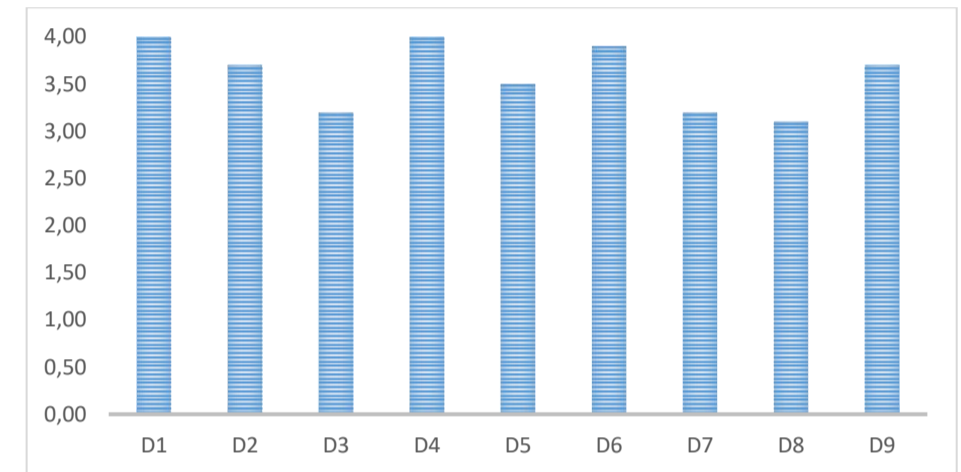


Gráfico 19 – Respostas à questão C1: “1ª Inscrição na Unidade Curricular?”

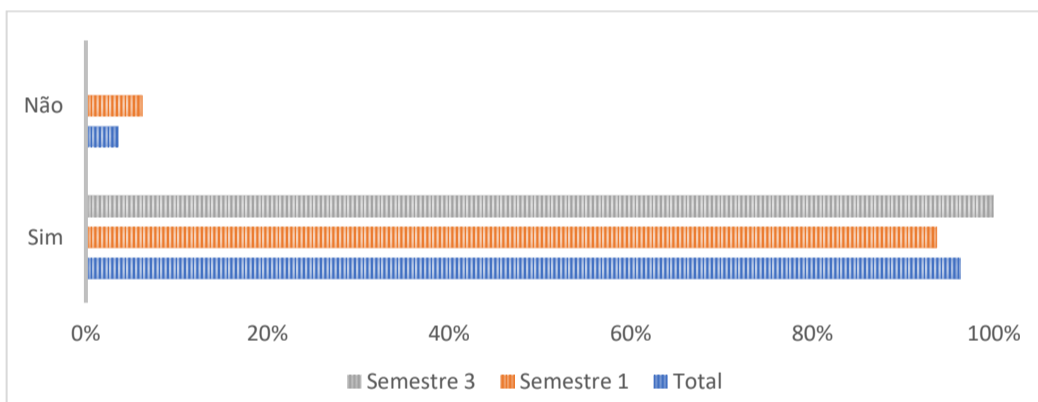


Gráfico 20 – Resposta à questão C2: “Possui estatuto trabalhador-estudante?”

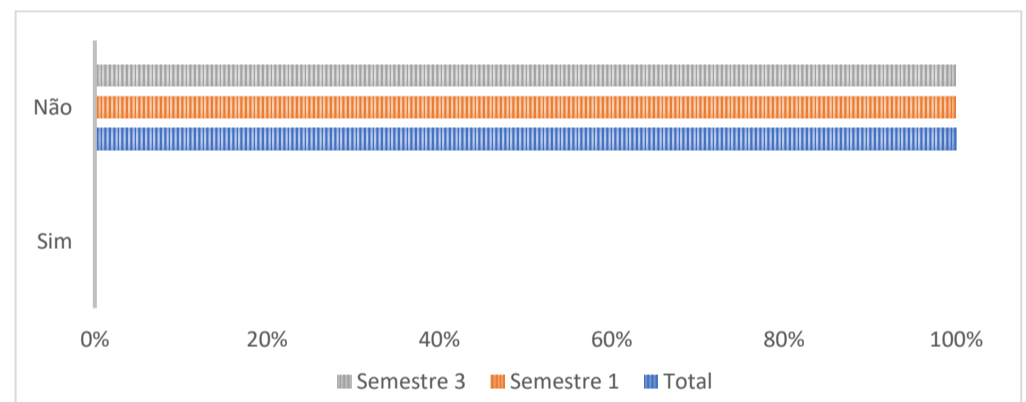


Gráfico 21 – Resposta à questão C3: “Nº de horas semanais de estudo na UC para além das sessões de contacto”

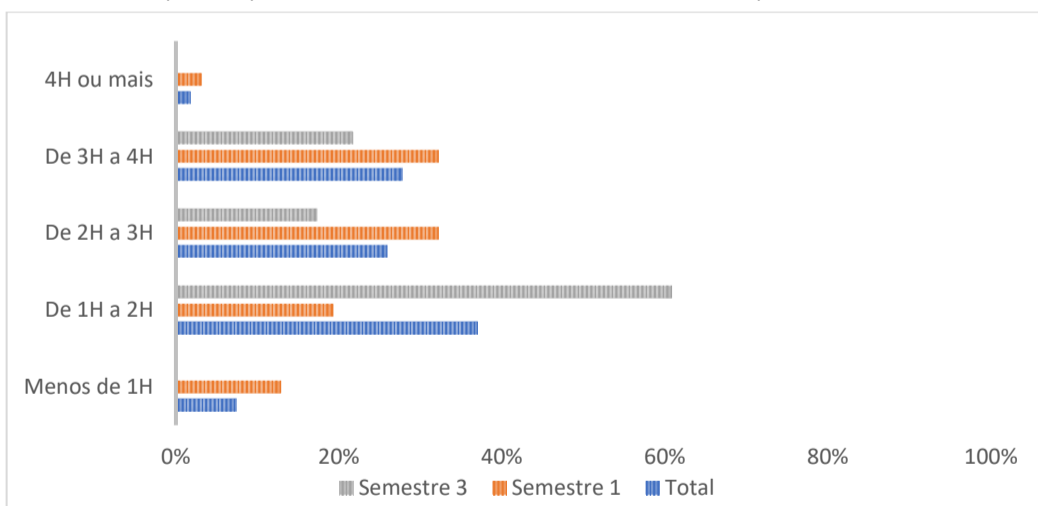


Gráfico 22 – Resposta à questão C4: “Qual a sua assiduidade na UC?”

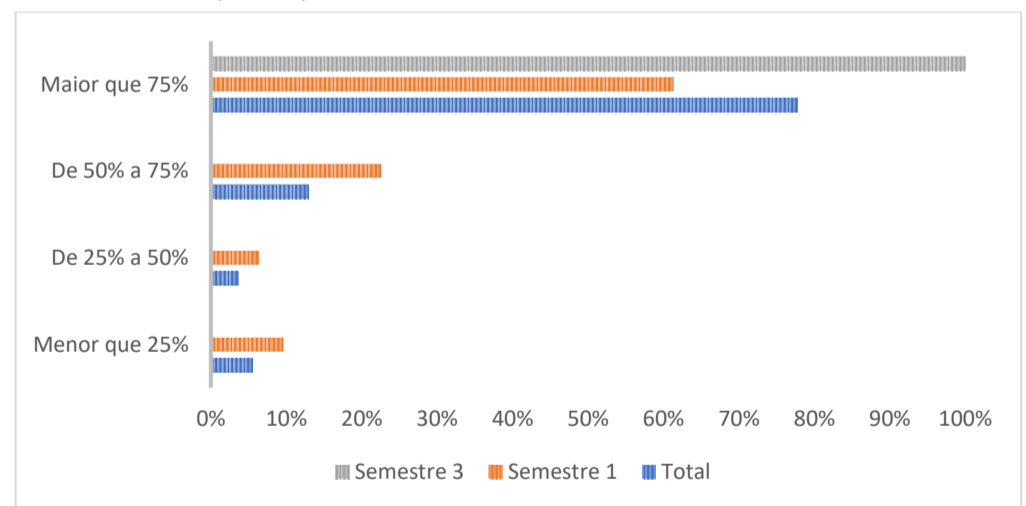


Gráfico 23 – Pontuação por área científica relativa à Atividade do Docente

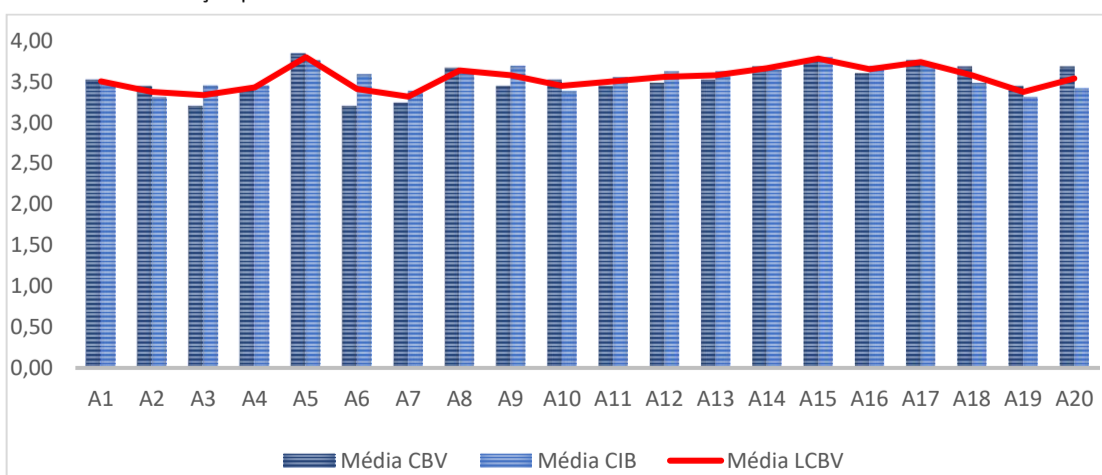
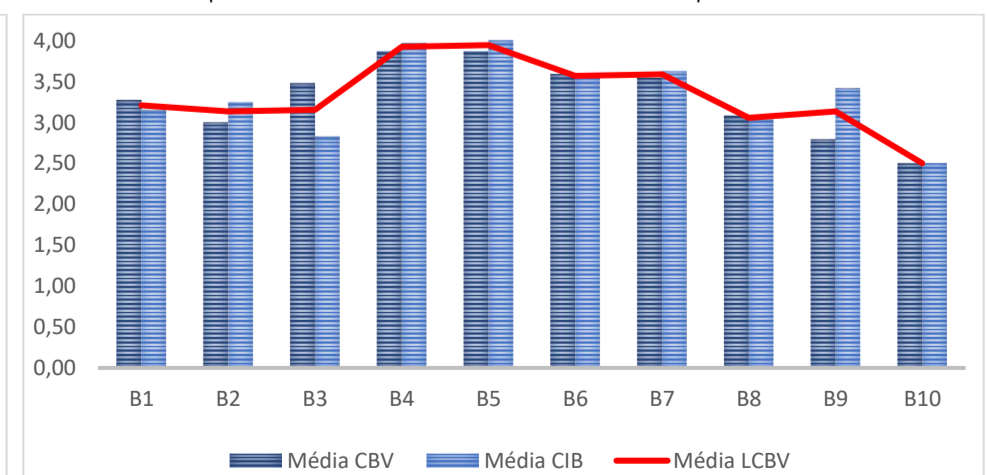


Gráfico 24 – Ponto por área científica relativa à atitude do estudante perante as atividades letivas



LICENCIATURA EM CIÊNCIAS BIVETERINÁRIAS – Perceção dos docentes face ao ensino ministrado

Gráfico 25 – Pontuação por semestre curricular relativa à atividade do docente

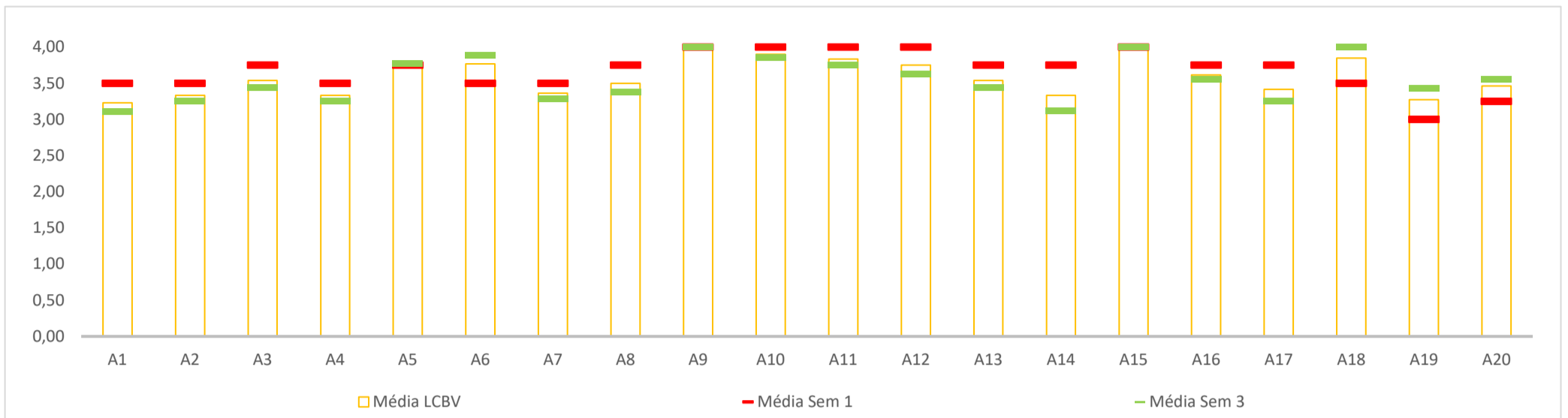


Gráfico 26 – Pontuação por semestre curricular relativa à atitude do estudante perante as atividades letivas

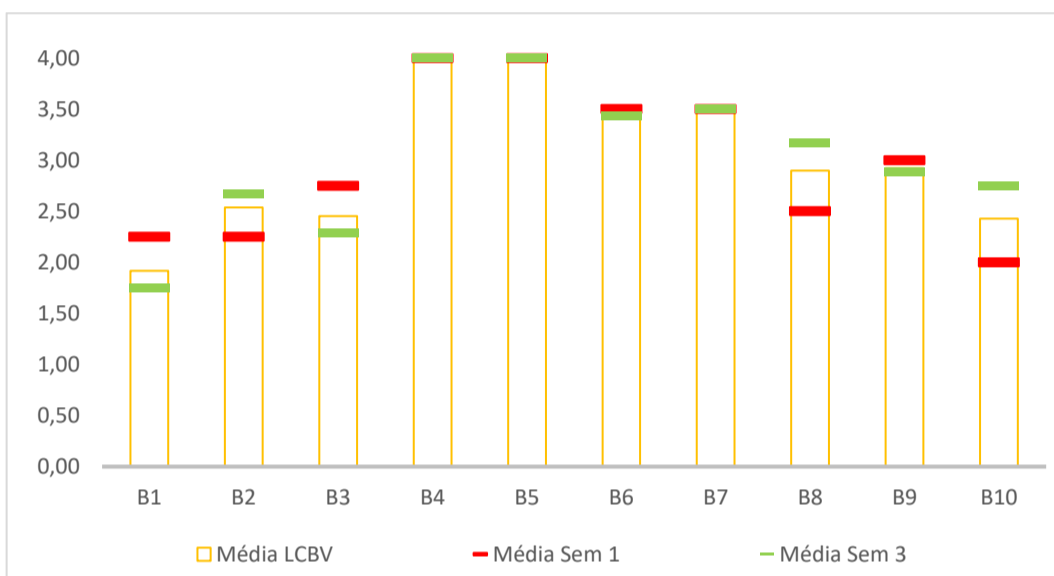


Gráfico 27 – Por semestre curricular resposta à questão: “Para além das sessões de contacto, em média, o n.º de horas de estudo foi?”

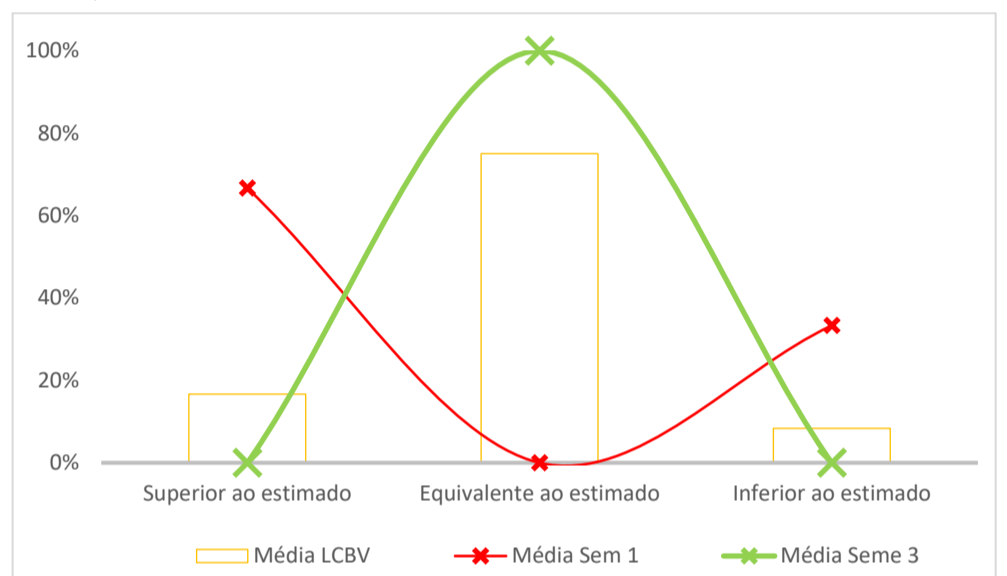


Gráfico 28 – Pontuação por área científica relativa à atividade do docente

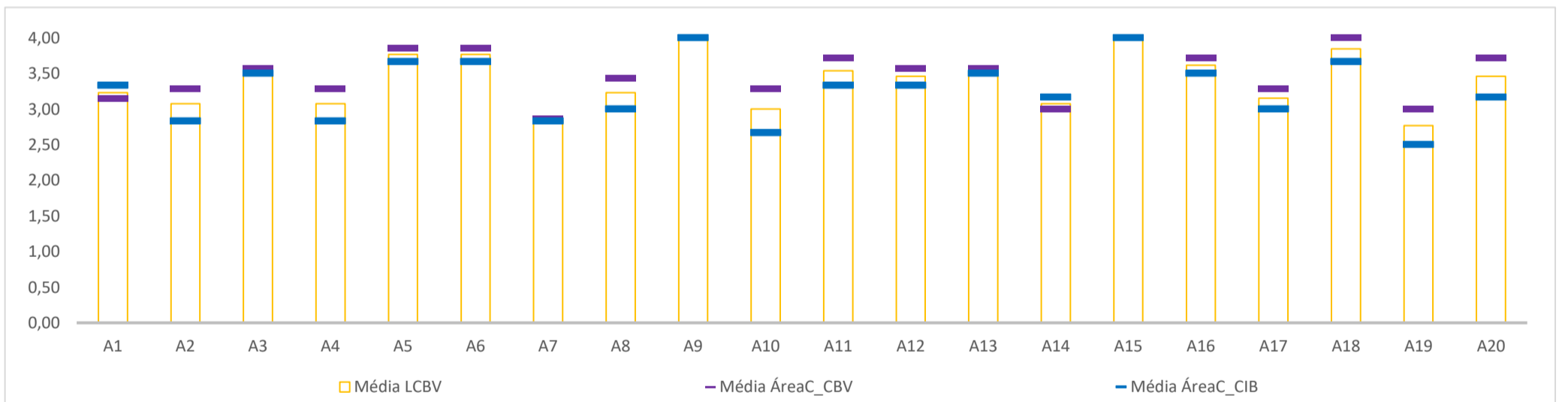


Gráfico 29 – Pontuação por área científica relativa à atitude do estudante perante as atividades letivas

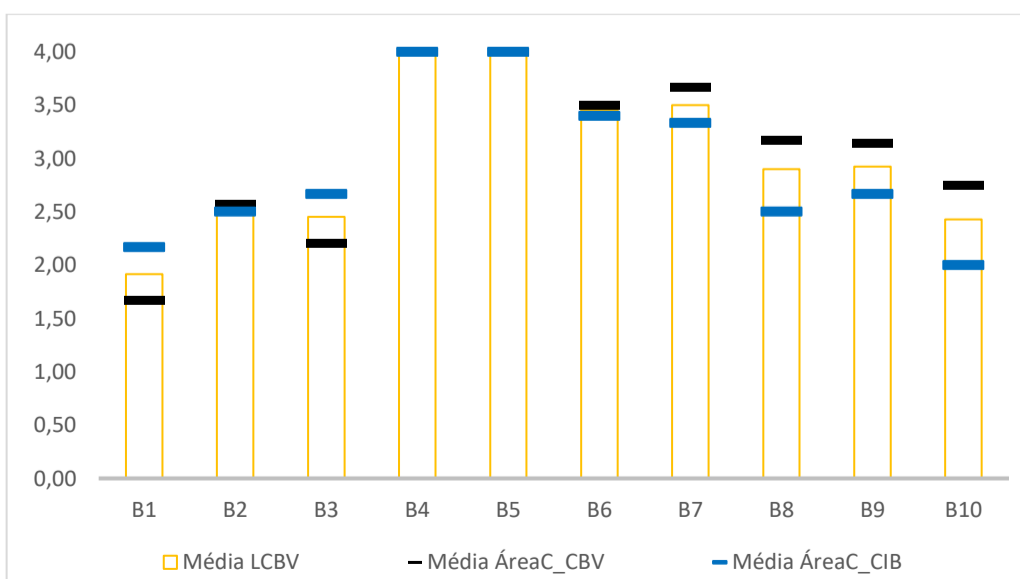
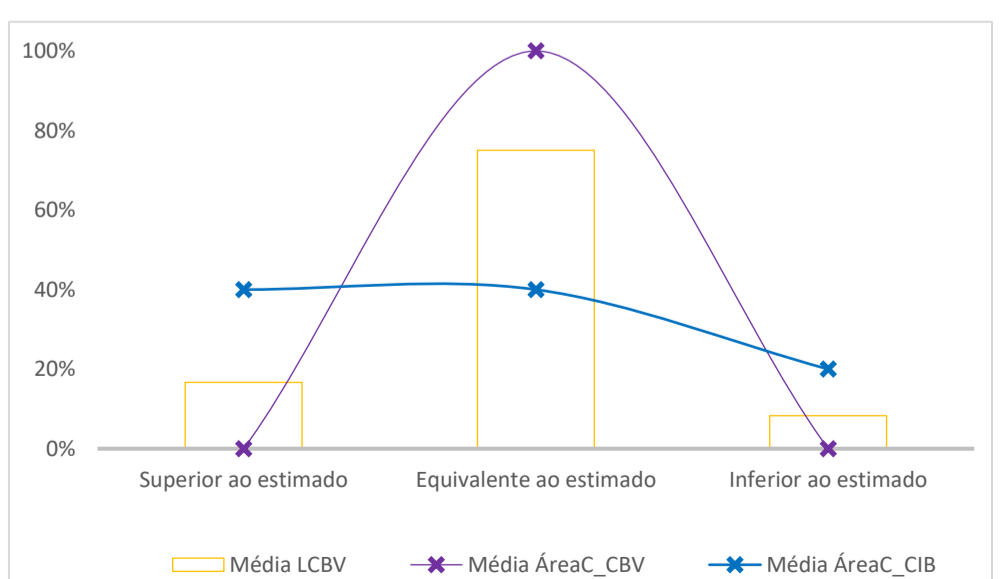


Gráfico 30 – Por área científica resposta à questão: “Para além das sessões de contacto, em média, o n.º de horas de estudo foi?”



RESULTADOS GLOBAIS

Gráfico 31 – Pontuação global atribuída pelos Estudantes à atividade docente

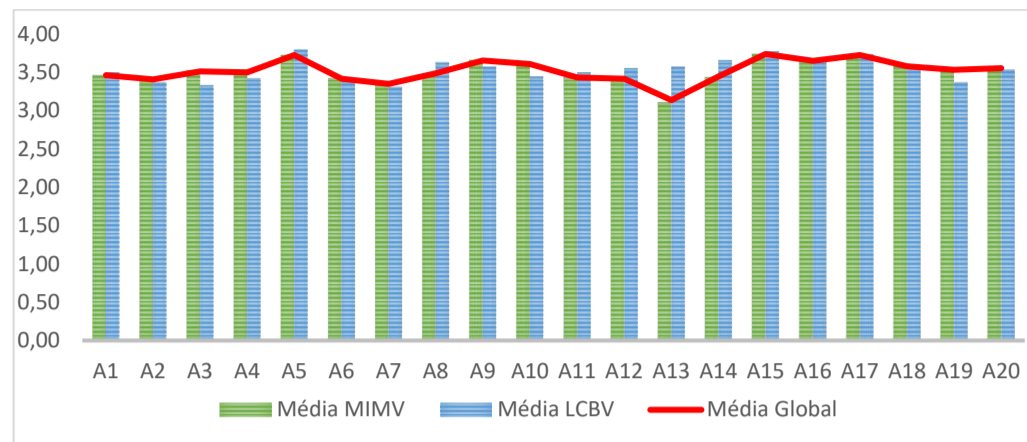


Gráfico 32 – Pontuação global atribuída pelos Docentes à atividade docente

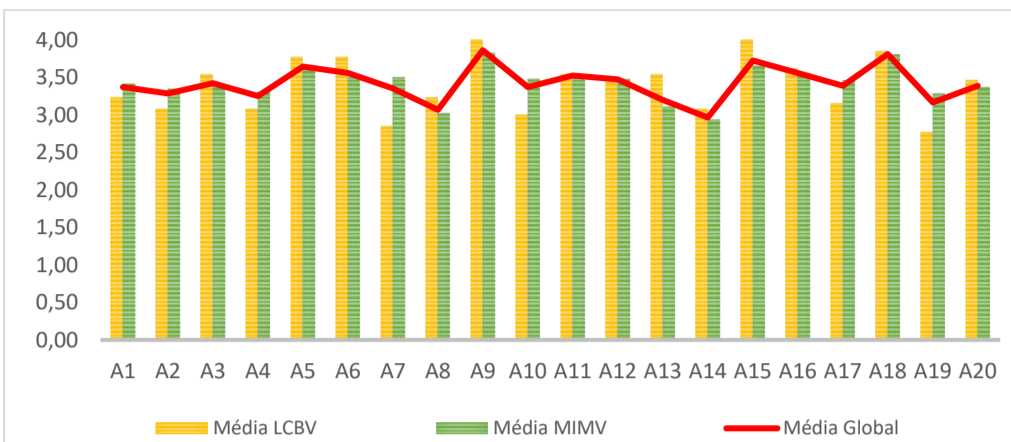


Gráfico 33 – Pontuação global atribuída pelos Estudantes à sua atitude perante as atividades letivas

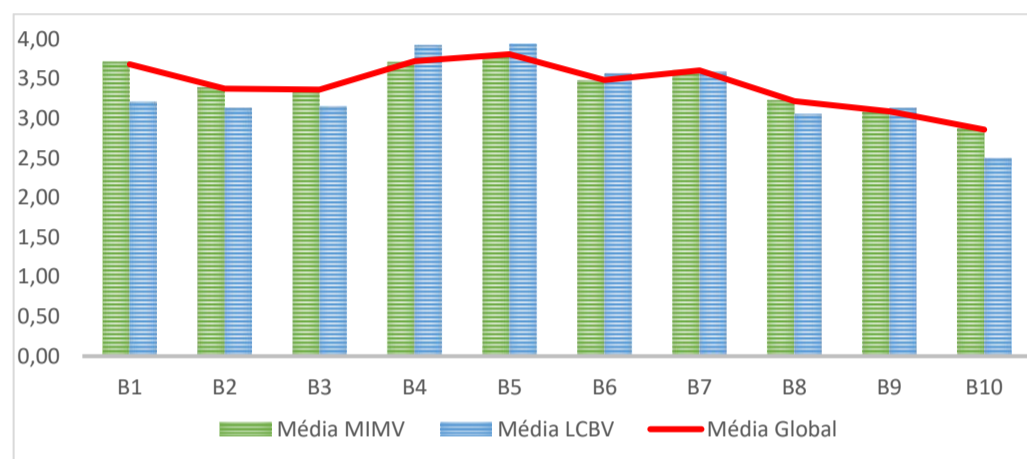


Gráfico 34 – Pontuação global atribuída pelos Docentes à atitude do estudante perante as atividades letivas

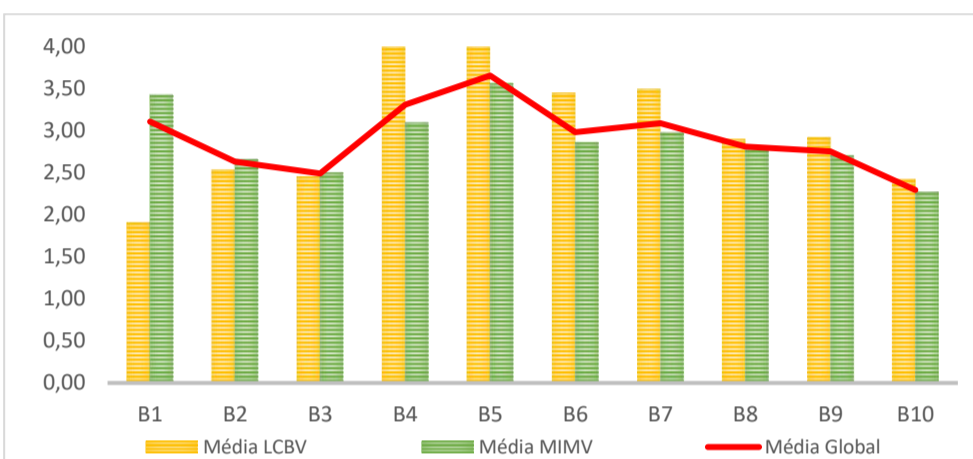


Gráfico 35 – Pontuação atribuída pelos Estudantes aos aspetos organizativos e infraestruturas de suporte ao ensino

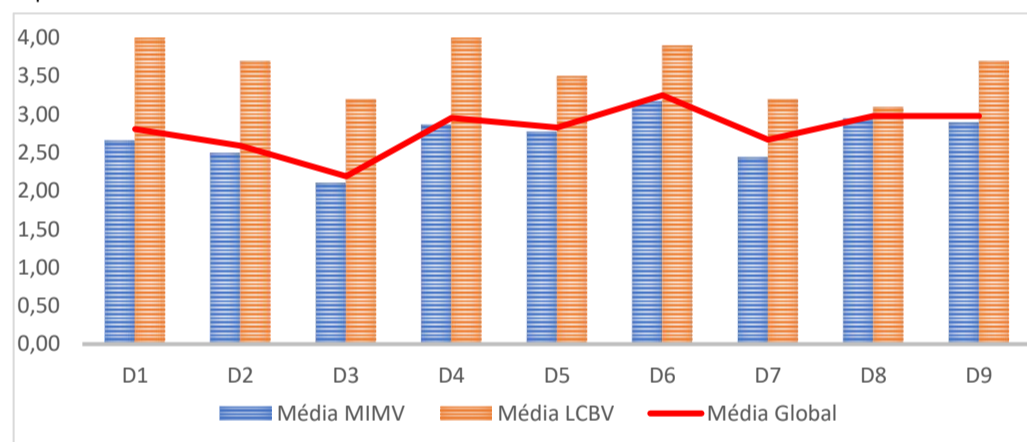


Gráfico 36 – Pontuação atribuída pelos Docentes aos aspetos organizativos e infraestruturas de suporte ao ensino

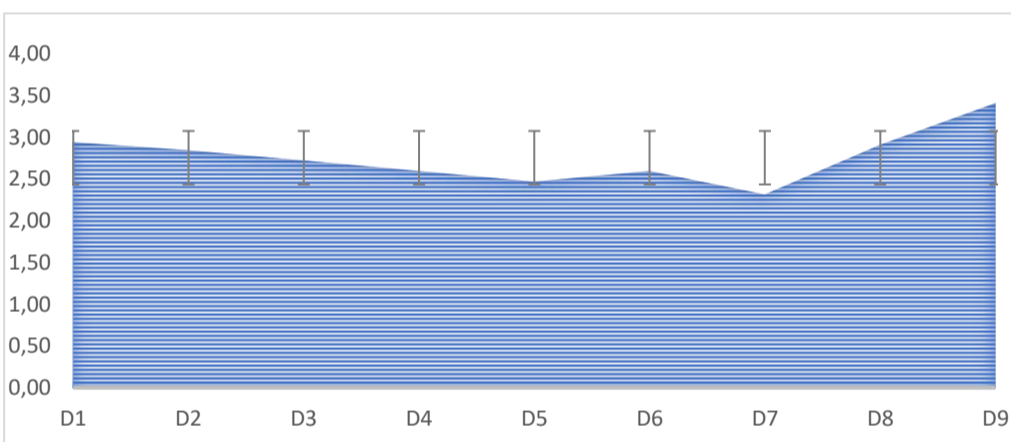


Tabela 1 – Representatividade das respostas dos Estudantes ao Inquérito Pedagógico no que respeita aos Itens A, B e C

	MIMV	LCBV	TOTAL
N.º de Inquéritos Aplicados	4781	230	5011
Percentagem – “Quero Responder” (1)	17,23 %	23,91 %	17,54 %
Percentagem – “Não Quero Responder” (2)	0,71 %	1,74 %	0,76 %
Percentagem – Não Respondidos (3)	82,06 %	74,35 %	81,70 %

Tabela 2 - Representatividade das respostas dos Estudantes ao Inquérito Pedagógico no que respeita ao Item D

	MIMV	LCBV	TOTAL
N.º de Inquéritos Aplicados	456	33	489
Percentagem – “Quero Responder” (1)	25,44 %	30,30 %	25,77 %
Percentagem – “Não Quero Responder” (2)	0,00 %	3,03 %	0,20 %
Percentagem – Não Respondidos (3)	74,56 %	66,67 %	74,03 %

Tabela 3 – Representatividade das respostas dos Docentes ao Inquérito Pedagógico no que respeita aos Itens A, B e C

	MIMV	LCBV	TOTAL
N.º de Inquéritos Aplicados	76	14	90
Percentagem – “Quero Responder” (1)	60,53 %	92,86 %	65,56 %
Percentagem – “Não Quero Responder” (2)	1,32 %	0,00 %	1,11 %
Percentagem – Não Respondidos (3)	38,15 %	7,14 %	33,33 %

Tabela 4 – Representatividade das respostas dos Docentes ao Inquérito Pedagógico no que respeita ao Item D

	TOTAL
N.º de Inquéritos Aplicados	56
Percentagem – “Quero Responder” (1)	55,35 %
Percentagem – “Não Quero Responder” (2)	1,79 %
Percentagem – Não Respondidos (3)	42,86 %

(1) – O estudante/docente abriu o inquérito e selecionou a opção “Quero responder a este inquérito”
(2) – O estudante/docente abriu o inquérito e selecionou a opção “Não quero responder a este inquérito”
(3) O estudante/docente não abriu o inquérito